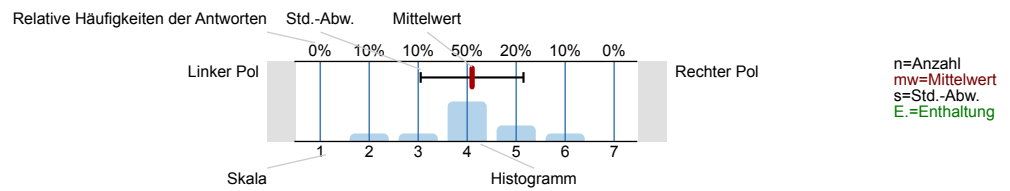


Auswertungsteil der geschlossenen Fragen

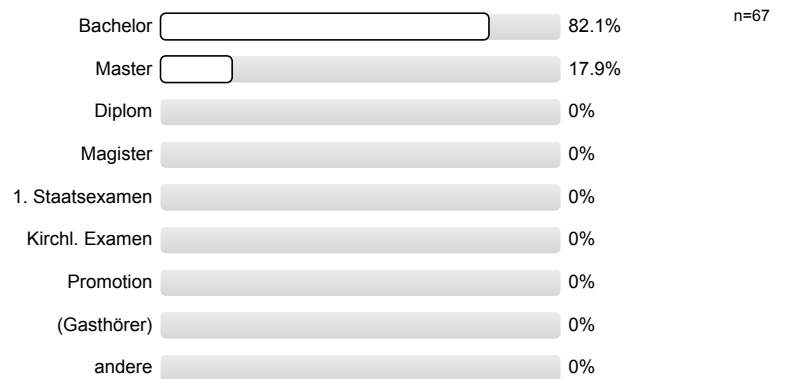
Legende

Frage-Text

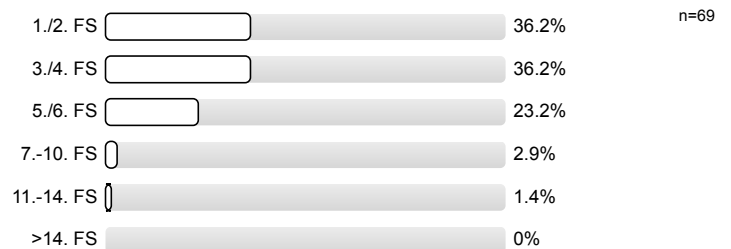


1. Fragen zu Studium und Person

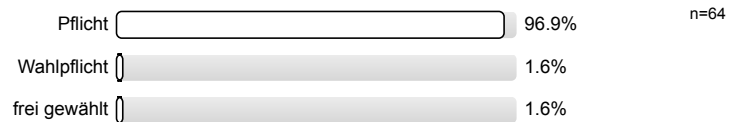
1.1) Mein angestrebter Abschluss in diesem Studiengang ist



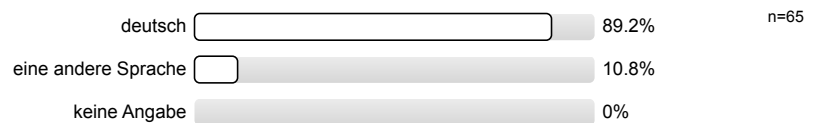
1.2) Ich studiere im (FS = Fachsemester)



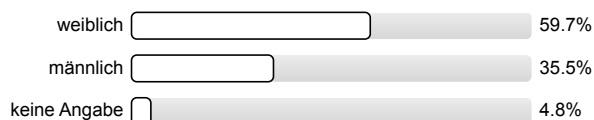
1.3) Die Lehrveranstaltung ist für mich



1.4) Meine Muttersprache ist

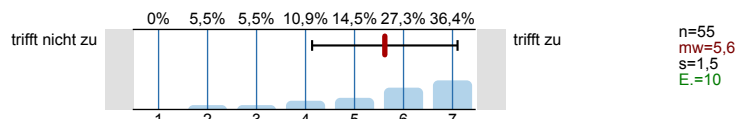


1.5) Mein Geschlecht ist

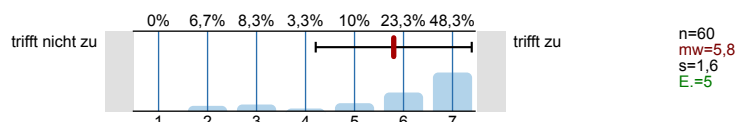


2. Fragen zur Lehrveranstaltung

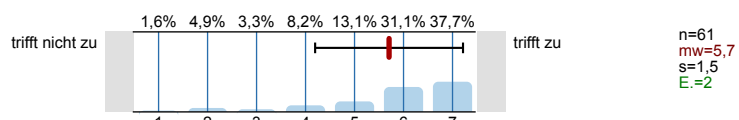
2.1) Mein Interesse am Thema der Ringvorlesung ist gefördert worden.



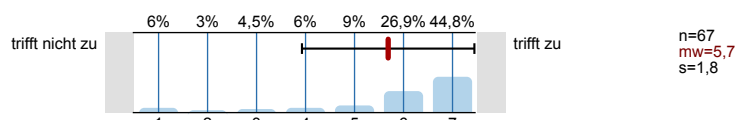
2.2) In dieser Ringvorlesung lerne ich viel.



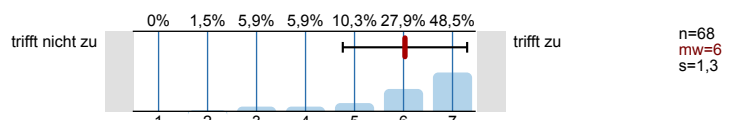
2.3) Die einzelnen Themenblöcke waren inhaltlich gut aufeinander abgestimmt.



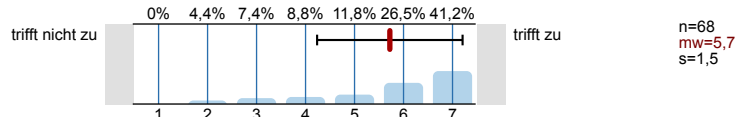
2.4) Die Gesamtveranstaltung hat eine klar erkennbare Konzeption ("roter Faden").



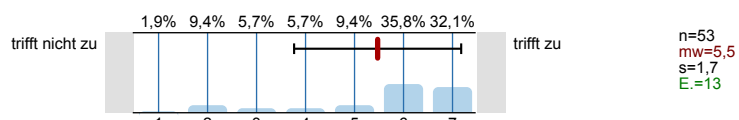
2.5) Die Lernziele für die Gesamtveranstaltung wurden klar formuliert.



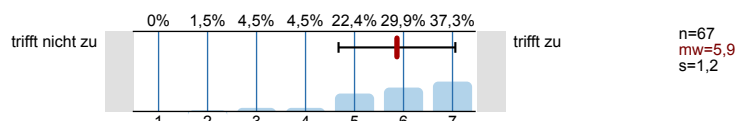
2.6) Die eingesetzten Lernhilfen (z.B. Skript, Angebote im StudIP, Literaturhinweise) sind für mich nützlich.



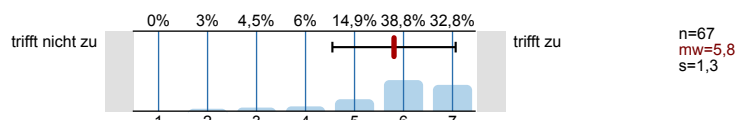
2.7) Falls die Ringvorlesung Teil eines Moduls ist: Die Ringvorlesung ist mit den anderen Veranstaltungen des Moduls inhaltlich abgestimmt.



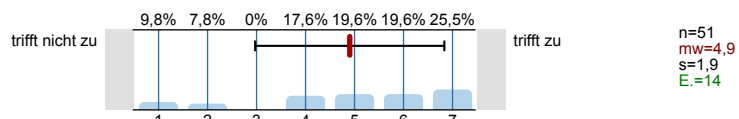
2.8) Ich bereite mich für die Vorlesung regelmäßig vor oder nach.



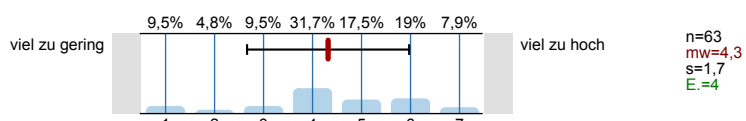
2.9) Die Leistungsanforderungen sind für mich während der gesamten Veranstaltung transparent.



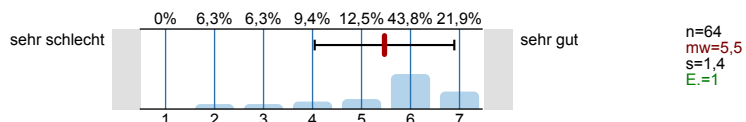
2.10) Den Wechsel der Lehrperson erlebe ich als Unterstützung für meinen Lernerfolg.



2.11) Mein Arbeitsaufwand ist gemessen an den vergebenen Credits

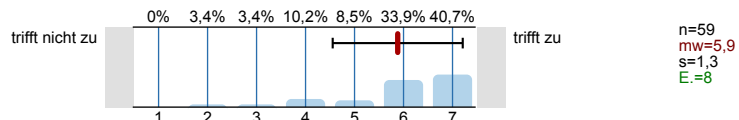


- 2.12) In einem Gesamturteil bewerte ich diese Ringvorlesung als

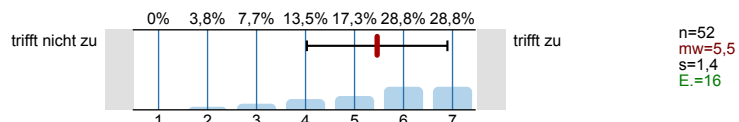


3. Möglichkeit für Fragen der Fakultät

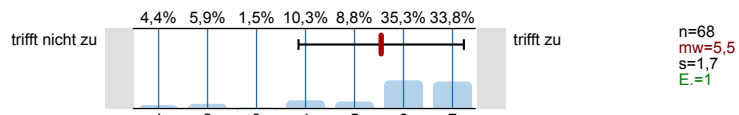
- 3.1) Ich fühle mich im Rahmen von Sprechstunden/ Telefonaten/Emails angemessen betreut.



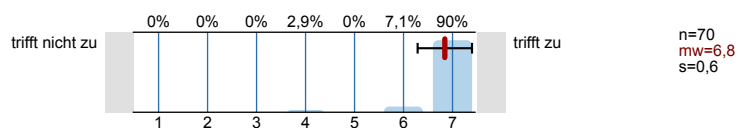
- 3.2) Bei Einführungsvorlesungen: Das Niveau der VL ist dem Studienabschnitt angemessen.



- 3.3) Die Lehrperson setzt in der LV angemessene didaktische Methoden ein.

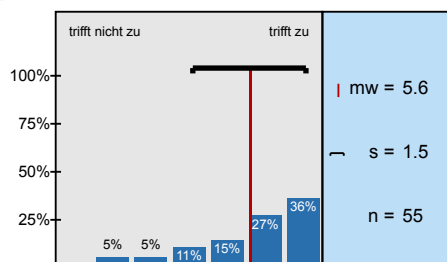


- 3.4) Die LV findet regelmäßig und pünktlich statt.

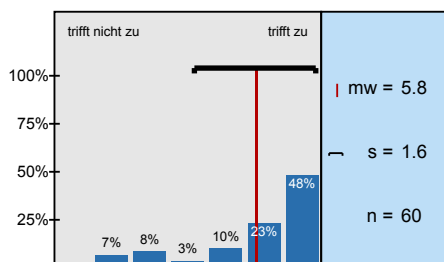


Histogramme zu den Skalafragen

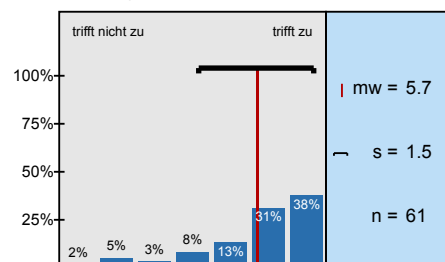
Mein Interesse am Thema der Ringvorlesung ist gefördert worden.



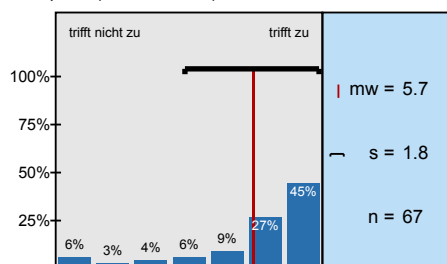
In dieser Ringvorlesung lerne ich viel.



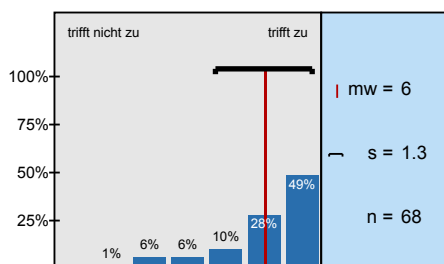
Die einzelnen Themenblöcke waren inhaltlich gut aufeinander abgestimmt.



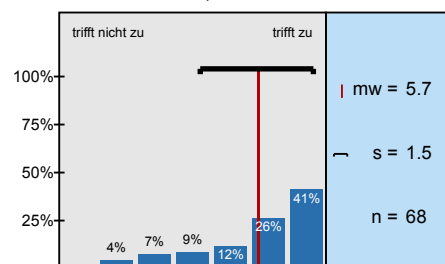
Die Gesamtveranstaltung hat eine klar erkennbare Konzeption ("roter Faden").



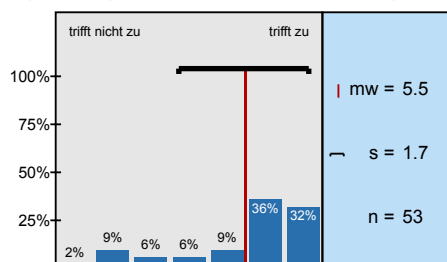
Die Lernziele für die Gesamtveranstaltung wurden klar formuliert.



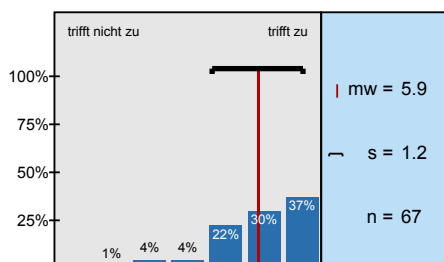
Die eingesetzten Lernhilfen (z.B. Skript, Angebote im StudIP, Literaturhinweise) sind für mich nützlich.



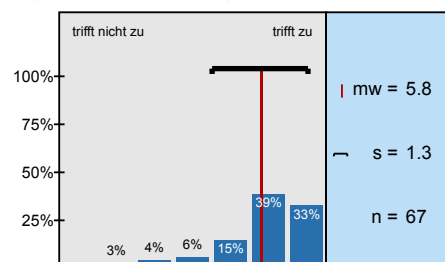
Falls die Ringvorlesung Teil eines Moduls ist: Die Ringvorlesung ist mit den anderen Veranstaltungen



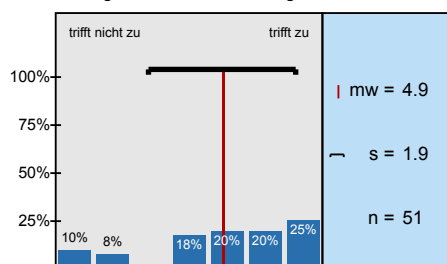
Ich bereite mich für die Vorlesung regelmäßig vor oder nach.



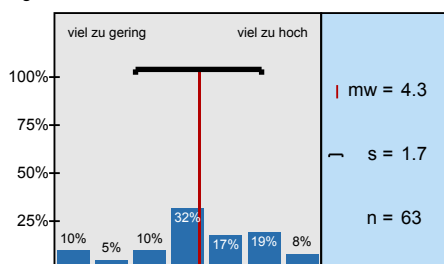
Die Leistungsanforderungen sind für mich während der gesamten Veranstaltung transparent.



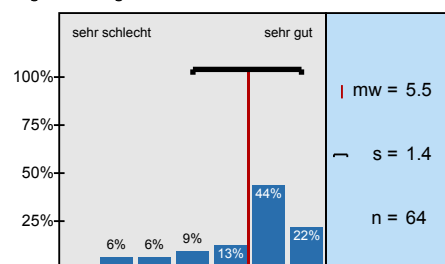
Den Wechsel der Lehrperson erlebe ich als Unterstützung für meinen Lernerfolg.



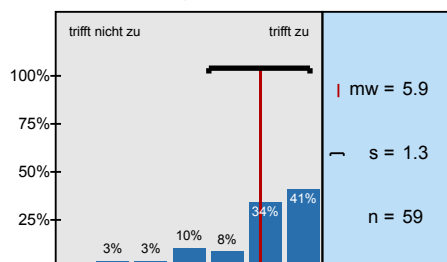
Mein Arbeitsaufwand ist gemessen an den vergebenen Credits



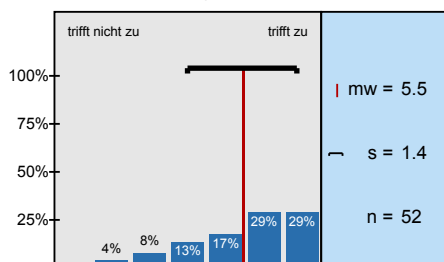
In einem Gesamturteil bewerte ich diese Ringvorlesung als



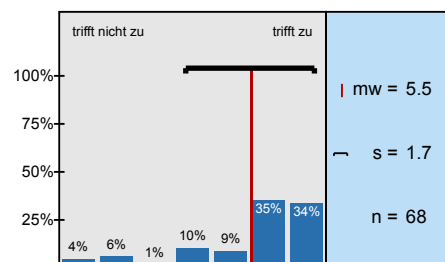
Ich fühle mich im Rahmen von Sprechstunden/ Telefonaten/Emails angemessen betreut.



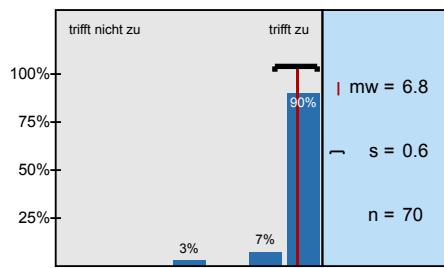
Bei Einführungsverlesungen: Das Niveau der VL ist dem Studienabschnitt angemessen.



Die Lehrperson setzt in der LV angemessene didaktische Methoden ein.



Die LV findet regelmäßig und pünktlich statt.

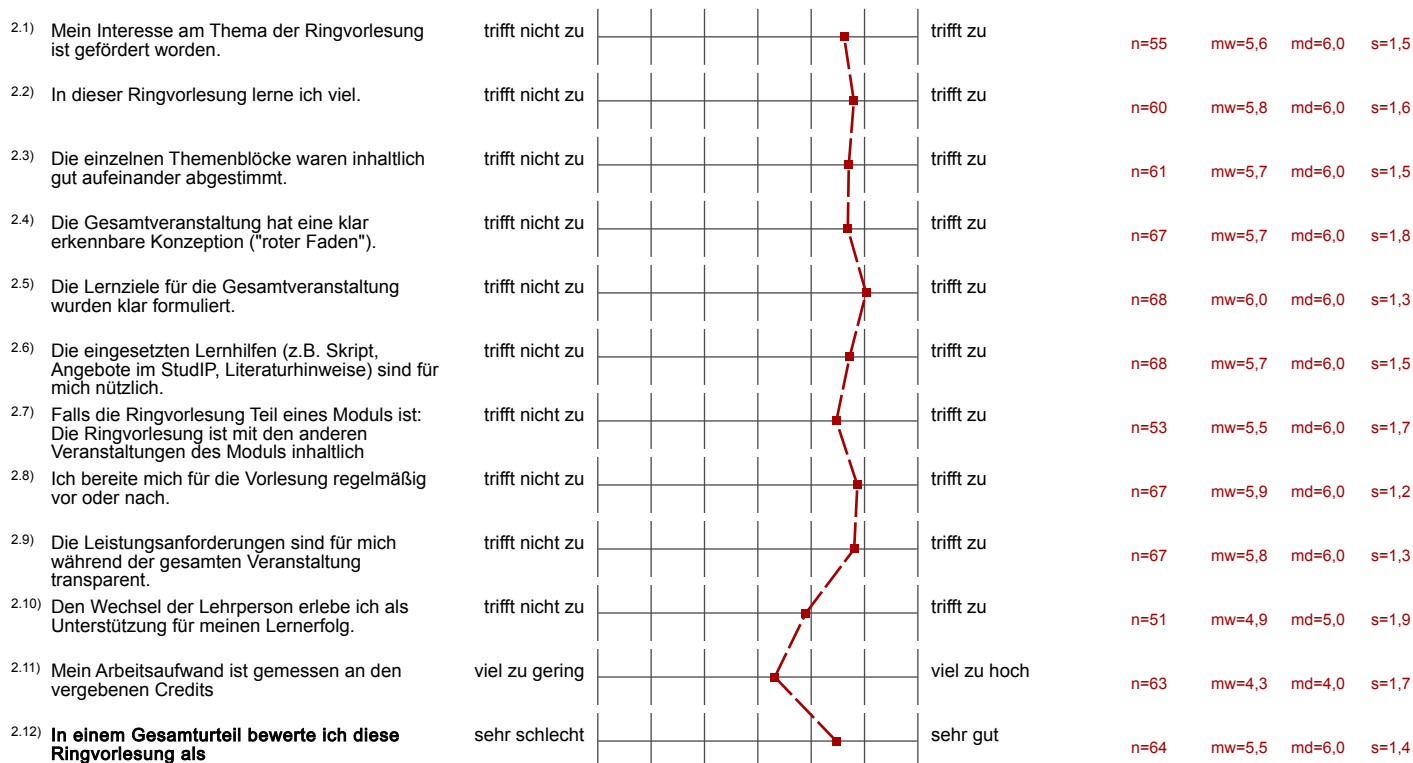


Profilinie

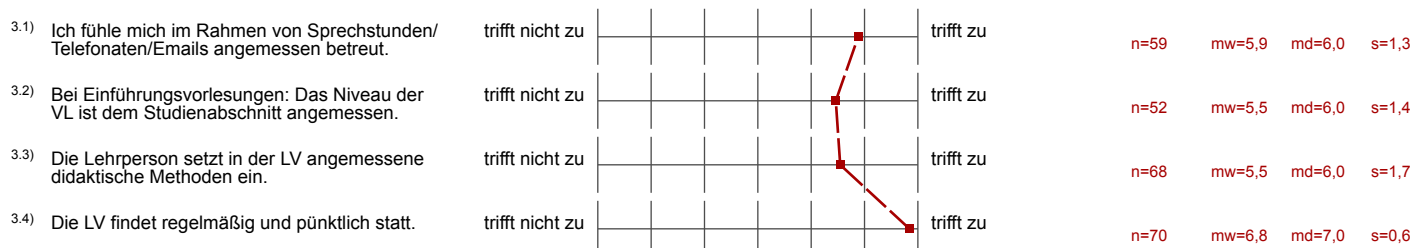
Zusammenstellung: 20171_Phil_RV_5LV

Verwendete Werte in der Profilinie: Mittelwert

2. Fragen zur Lehrveranstaltung



3. Möglichkeit für Fragen der Fakultät



(*) Hinweis: Wenn die Anzahl der Antworten auf eine Frage zu gering ist, wird für die Frage keine Auswertung angezeigt.

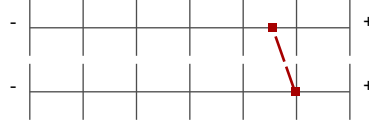
Profillinie für Indikatoren



Zusammenstellung:

20171_Phil_RV_5LV

2. Fragen zur Lehrveranstaltung



mw=5,5

s=1,5

3. Möglichkeit für Fragen der Fakultät



mw=6,0

s=1,3