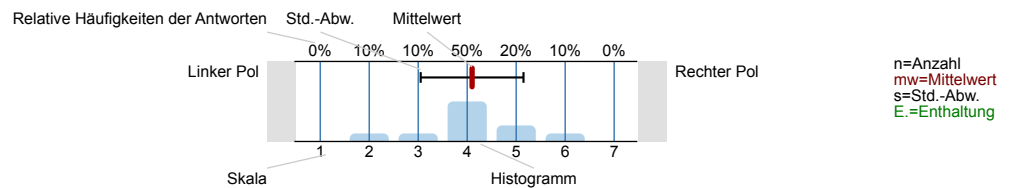


Auswertungsteil der geschlossenen Fragen

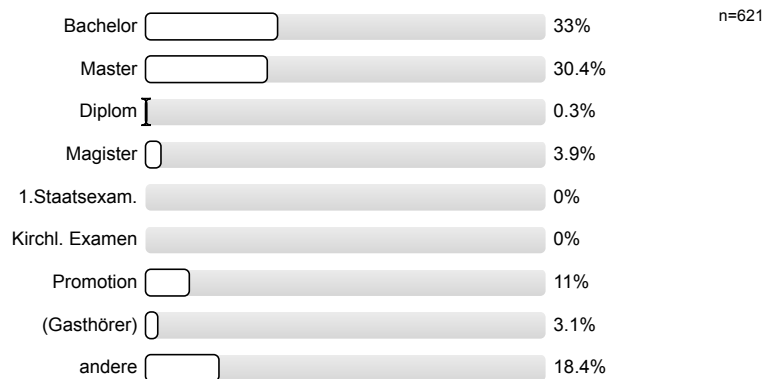
Legende

Fragestext



1. Fragen zu Studium und Person

1.1) Mein angestrebter Abschluss in diesem Studiengang ist



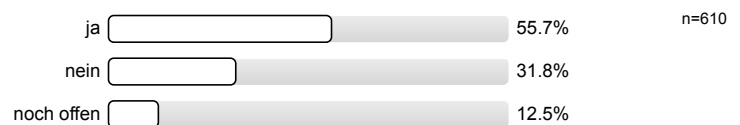
1.2) Ich studiere im (FS = Fachsemester)



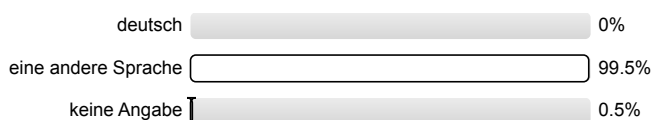
1.3) Die Lehrveranstaltung ist für mich



1.4) Ich habe diese Veranstaltung als Schlüsselkompetenz-Angebot gewählt.

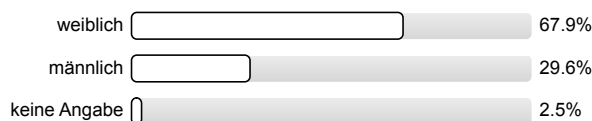


1.5) Meine Muttersprache ist



n=652

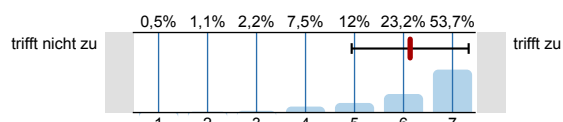
1.6) Mein Geschlecht ist



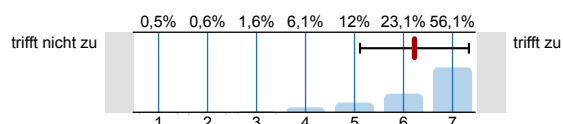
n=638

2. Fragen zur Lehrveranstaltung (LV)

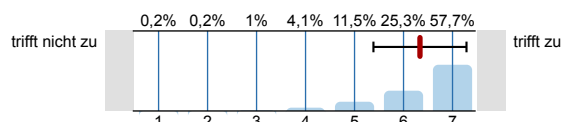
2.1) In dieser LV lerne ich viel.

n=643
mw=6,1
s=1,2
E.=1

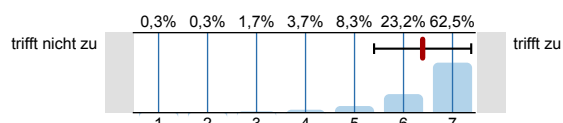
2.2) Die LV ist inhaltlich gut strukturiert.

n=640
mw=6,2
s=1,1

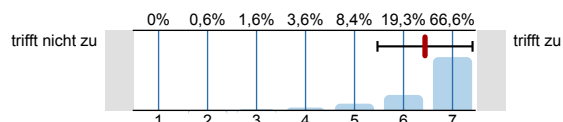
2.3) Die Lehrperson knüpft in den Sitzungen an das von ihr bereits vermittelte Wissen an.

n=608
mw=6,3
s=0,9
E.=20

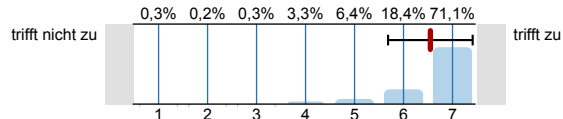
2.4) Die Lernziele wurden klar formuliert.

n=651
mw=6,4
s=1
E.=2

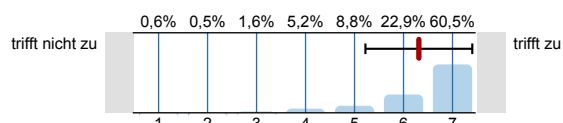
2.5) In einer der ersten Sitzungen wurden die Leistungsanforderungen deutlich gemacht.

n=643
mw=6,4
s=1
E.=8

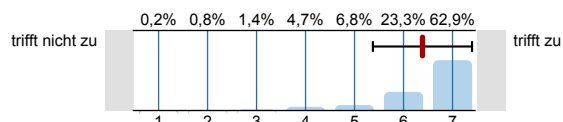
2.6) Die Lehrperson ist auch außerhalb der einzelnen Sitzungen gut ansprechbar.

n=608
mw=6,5
s=0,9
E.=32

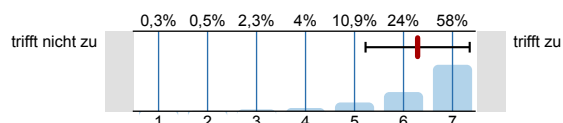
2.7) Die eingesetzten Präsentationsmedien tragen zum Verständnis der Lerninhalte bei.

n=617
mw=6,3
s=1,1
E.=18

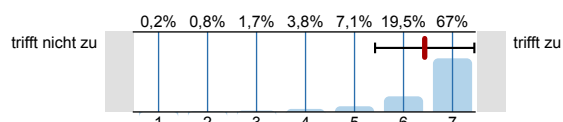
2.8) Die Lehr-/Lernformen der LV (z.B. Gruppen- u. Einzelübungen, mündliche u. schriftliche Kommunikation) sind hilfreich.

n=644
mw=6,4
s=1
E.=2

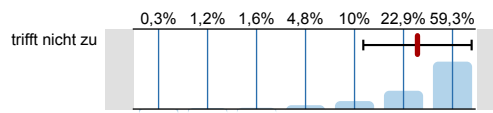
2.9) In der LV werden die zu erwerbenden Fähigkeiten praktisch trainiert.

n=622
mw=6,3
s=1,1
E.=13

2.10) Die Lehrperson gibt während der LV hilfreiches Feedback (Korrekturen, Verbesserungsvorschläge, Hinweise zum weiterführenden Lernen etc.).

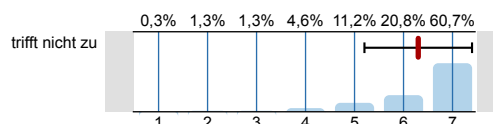
n=636
mw=6,4
s=1
E.=4

2.11) In der LV herrscht eine Atmosphäre, die mich zur aktiven Beteiligung anregt.



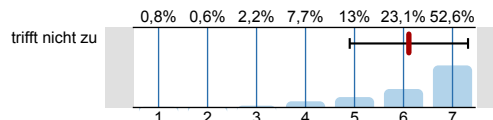
n=643
mw=6,3
s=1,1

2.12) Die LV hat mein Interesse an der Sprache gefördert.



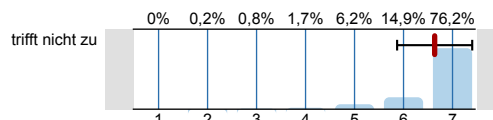
n=636
mw=6,3
s=1,1
E.=5

2.13) Die in der LV erworbenen Schlüsselkompetenzen schätze ich als nützlich für meinen späteren Beruf ein.



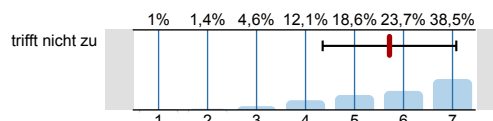
n=624
mw=6,1
s=1,2
E.=15

2.14) Die Lehrperson ist im Umgang mit den Studierenden fair.



n=631
mw=6,6
s=0,8
E.=4

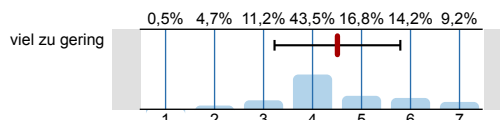
2.15) Ich bereite mich für die LV regelmäßig vor oder nach.



n=628
mw=5,7
s=1,4
E.=8

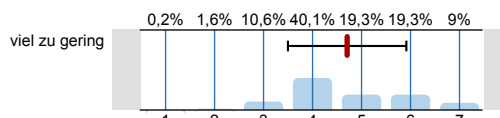
Folgende Fertigkeiten und Kompetenzen werden dem Kurs entsprechend ausreichend berücksichtigt und gefördert:

2.16) ... Grammatik



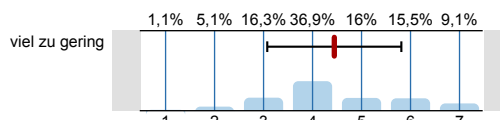
n=642
mw=4,5
s=1,3

2.17) ... Wortschatz



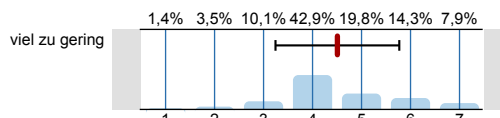
n=633
mw=4,7
s=1,2

2.18) ... Aussprache



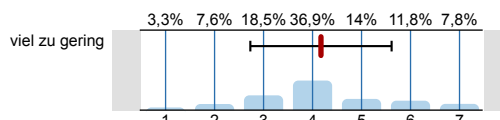
n=626
mw=4,4
s=1,4

2.19) ... Leseverstehen



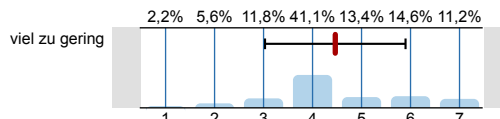
n=631
mw=4,5
s=1,3

2.20) ... schriftlicher Ausdruck



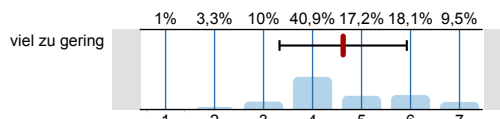
n=628
mw=4,2
s=1,4

2.21) ... Hörverstehen



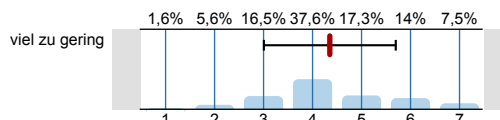
n=625
mw=4,5
s=1,4

2.22) ... mündlicher Ausdruck



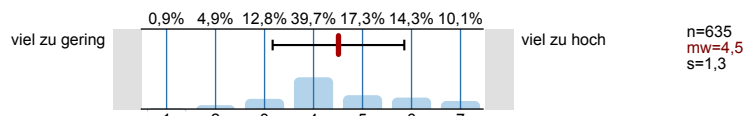
n=629
mw=4,6
s=1,3

2.23) ... landeskundliche Aspekte

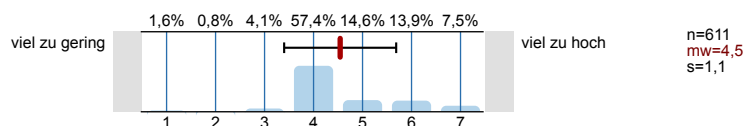


n=630
mw=4,4
s=1,3

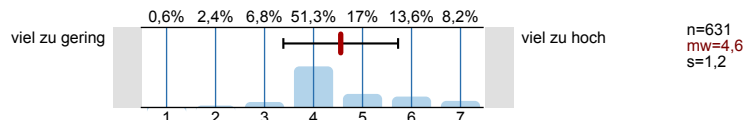
2.24) ... interkulturelle Aspekte



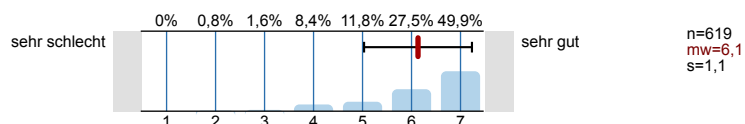
2.25) Mein Arbeitsaufwand ist gemessen an den vergebenen Credits



2.26) Das inhaltliche Niveau der LV erscheint mir

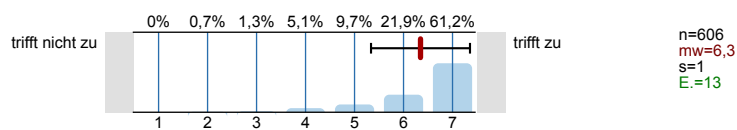


2.27) In einem Gesamturteil bewerte ich die Lehrveranstaltung als

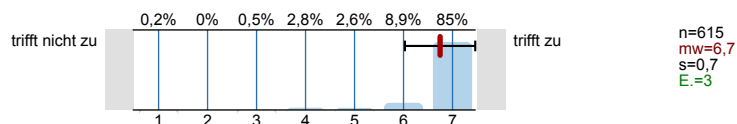


3. Möglichkeit für Fragen der Fakultät

3.1) Die Lehrperson setzt der LV angemessene didaktische Methoden ein.

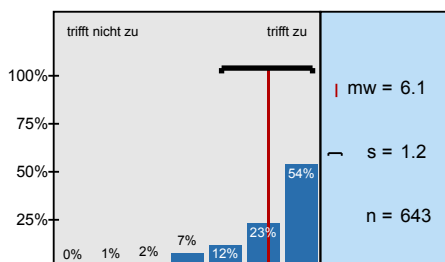


3.2) Die LV findet regelmäßig und pünktlich statt.

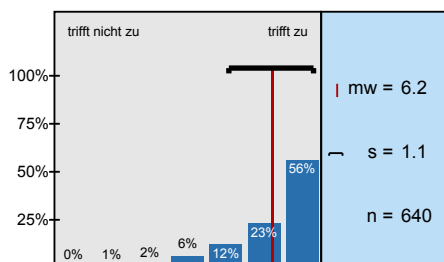


Histogramme zu den Skalafragen

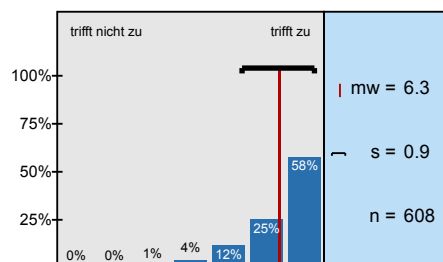
In dieser LV lerne ich viel.



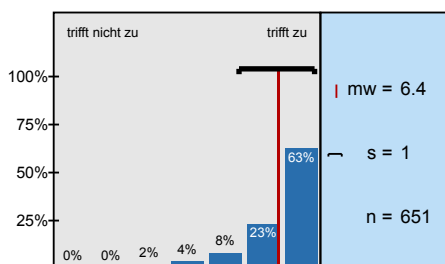
Die LV ist inhaltlich gut strukturiert.



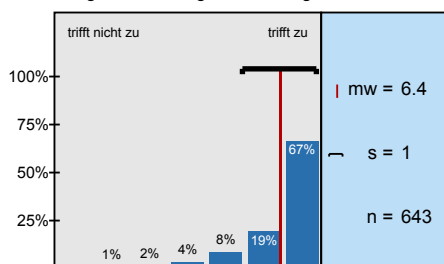
Die Lehrperson knüpft in den Sitzungen an das von ihr bereits vermittelte Wissen an.



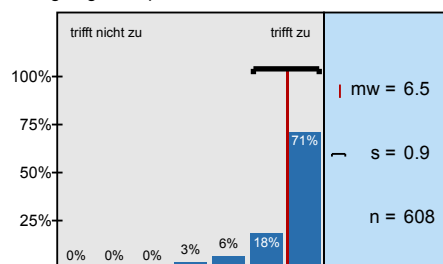
Die Lernziele wurden klar formuliert.



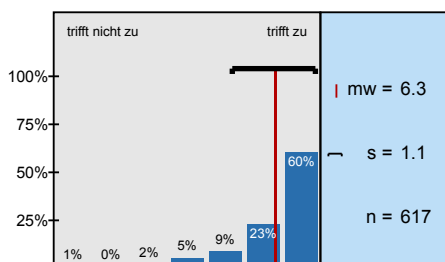
In einer der ersten Sitzungen wurden die Leistungsanforderungen deutlich gemacht.



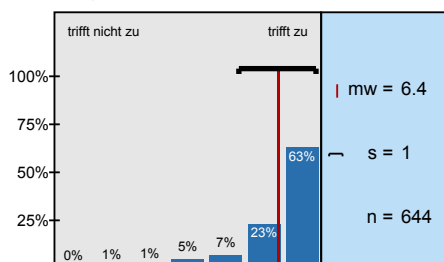
Die Lehrperson ist auch außerhalb der einzelnen Sitzungen gut ansprechbar.



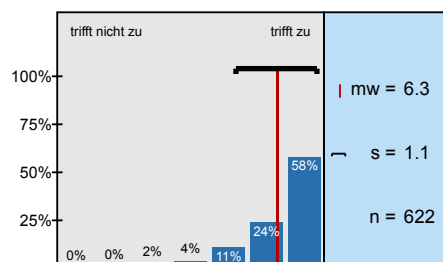
Die eingesetzten Präsentationsmedien tragen zum Verständnis der Lerninhalte bei.



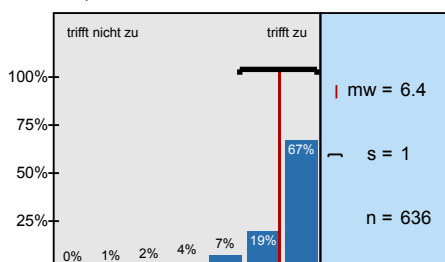
Die Lehr-/Lernformen der LV (z.B. Gruppen- u. Einzelübungen, mündliche u. schriftliche



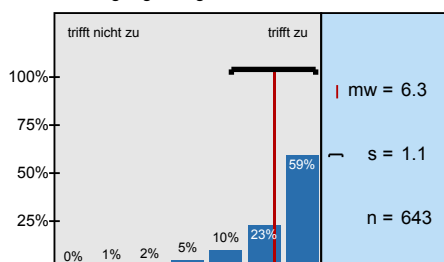
In der LV werden die zu erwerbenden Fähigkeiten praktisch trainiert.



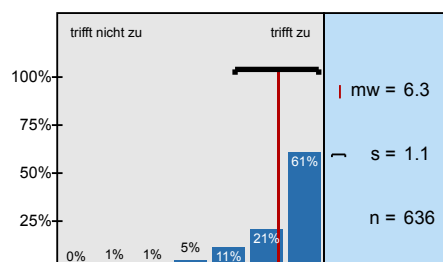
Die Lehrperson gibt während der LV hilfreiches Feedback (Korrekturen,



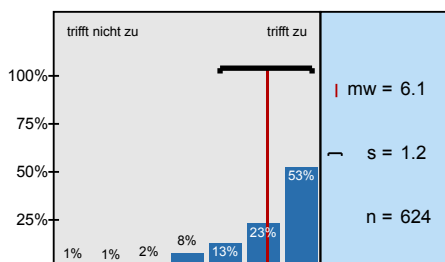
In der LV herrscht eine Atmosphäre, die mich zur aktiven Beteiligung anregt.



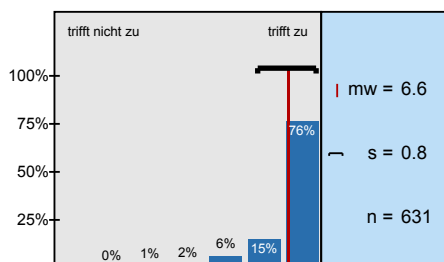
Die LV hat mein Interesse an der Sprache gefördert.



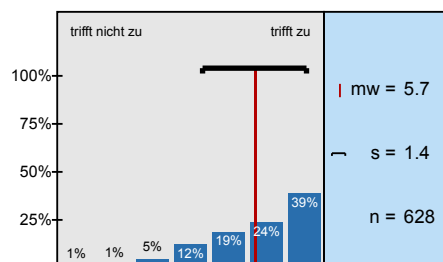
Die in der LV erworbenen Schlüsselkompetenzen schätze ich als nützlich für meinen späteren Beruf



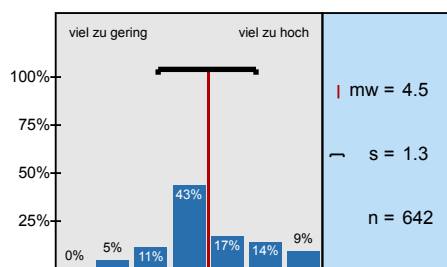
Die Lehrperson ist im Umgang mit den Studierenden fair.



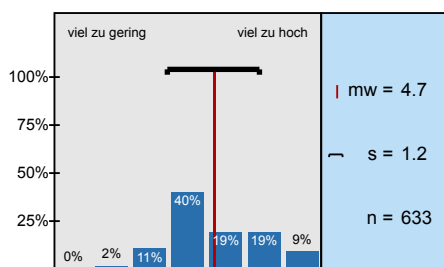
Ich bereite mich für die LV regelmäßig vor oder nach.



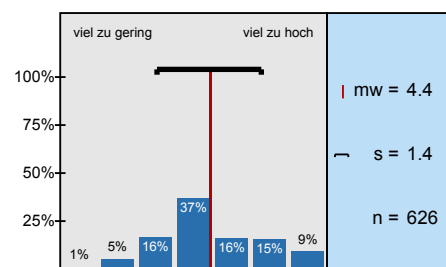
... Grammatik



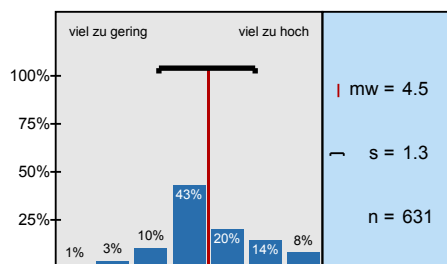
... Wortschatz



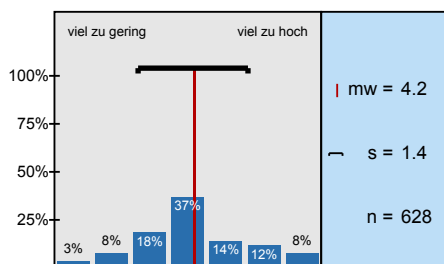
... Aussprache



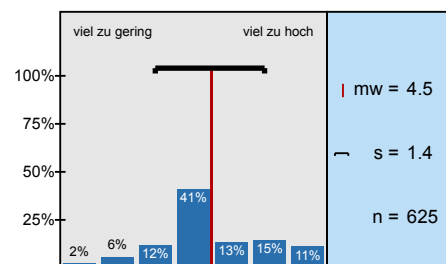
... Leseverstehen



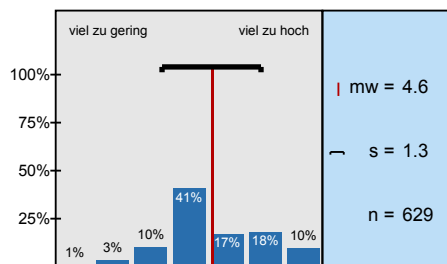
... schriftlicher Ausdruck



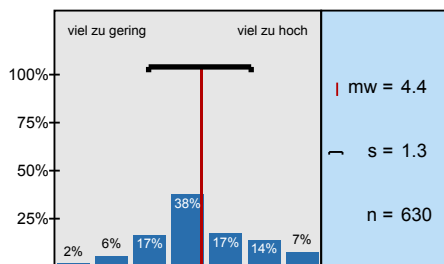
... Hörverstehen



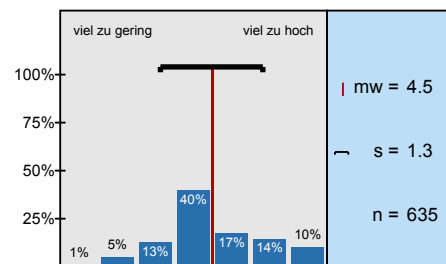
... mündlicher Ausdruck



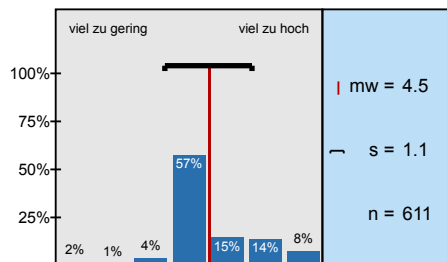
... landeskundliche Aspekte



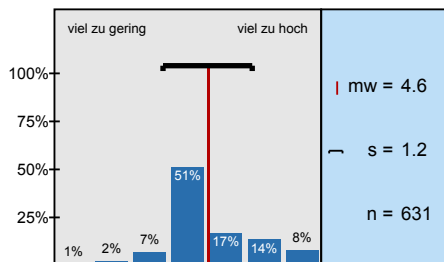
... interkulturelle Aspekte



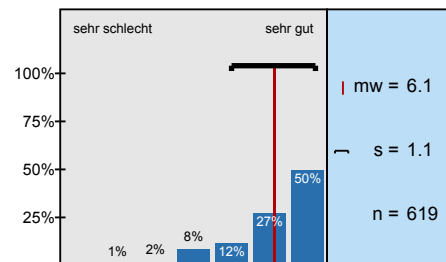
Mein Arbeitsaufwand ist gemessen an den vergebenen Credits



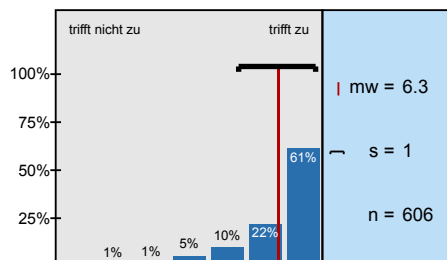
Das inhaltliche Niveau der LV erscheint mir



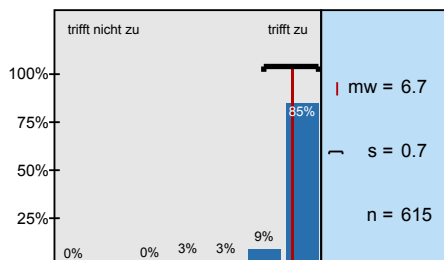
In einem Gesamturteil bewerte ich die Lehrveranstaltung als



Die Lehrperson setzt der LV angemessene didaktische Methoden ein.



Die LV findet regelmäßig und pünktlich statt.

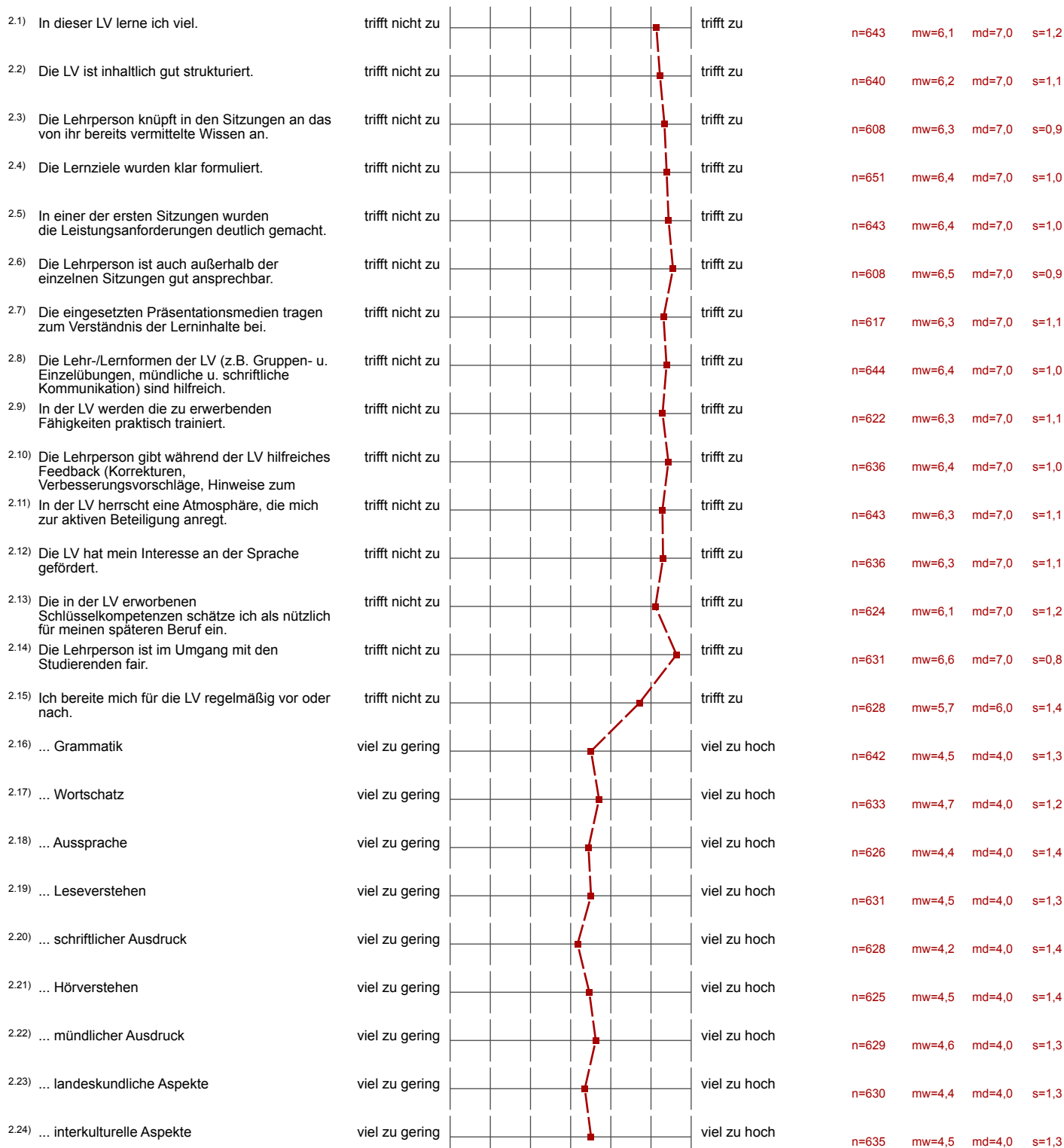





Profillinie

Zusammenstellung: 20172_SP_54LV

Verwendete Werte in der Profillinie: Mittelwert

2. Fragen zur Lehrveranstaltung (LV)



2.25) Mein Arbeitsaufwand ist gemessen an den vergebenen Credits	viel zu gering		viel zu hoch	n=611	mw=4,5	md=4,0	s=1,1
2.26) Das inhaltliche Niveau der LV erscheint mir	viel zu gering		viel zu hoch	n=631	mw=4,6	md=4,0	s=1,2
2.27) In einem Gesamturteil bewerte ich die Lehrveranstaltung als	sehr schlecht		sehr gut	n=619	mw=6,1	md=6,0	s=1,1

3. Möglichkeit für Fragen der Fakultät

3.1) Die Lehrperson setzt der LV angemessene didaktische Methoden ein.	trifft nicht zu		trifft zu	n=606	mw=6,3	md=7,0	s=1,0
3.2) Die LV findet regelmäßig und pünktlich statt.	trifft nicht zu		trifft zu	n=615	mw=6,7	md=7,0	s=0,7

(*) Hinweis: Wenn die Anzahl der Antworten auf eine Frage zu gering ist, wird für die Frage keine Auswertung angezeigt.