

Auswertungsteil der geschlossenen Fragen

Legende

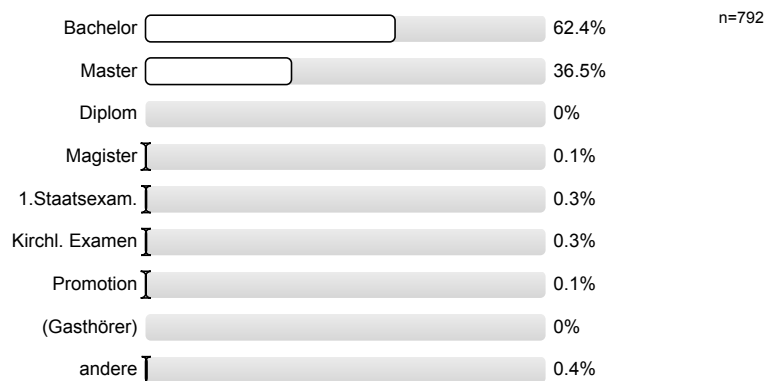
Frage-Text



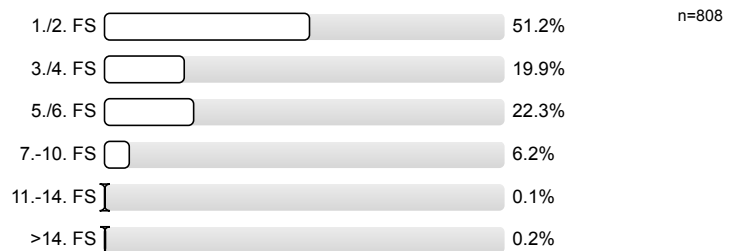
n=Anzahl
mw=Mittelwert
s=Std.-Abw.
E.=Enthaltung

1. Fragen zu Studium und Person

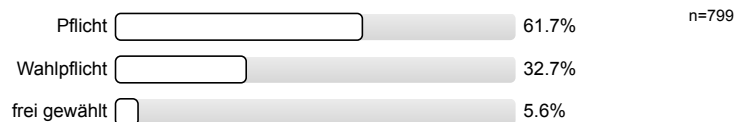
1.1) Mein angestrebter Abschluss in diesem Studiengang ist



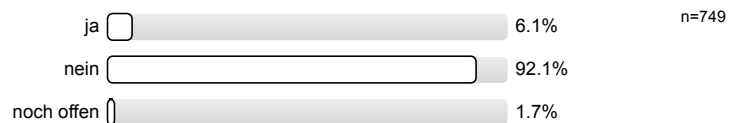
1.2) Ich studiere im (FS = Fachsemester)



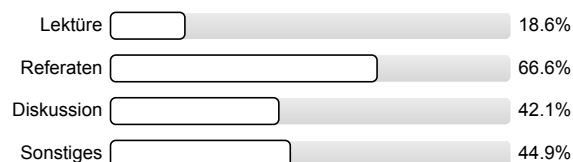
1.3) Die Lehrveranstaltung ist für mich



1.4) Ich habe diese Veranstaltung als Schlüsselkompetenz-Angebot gewählt.

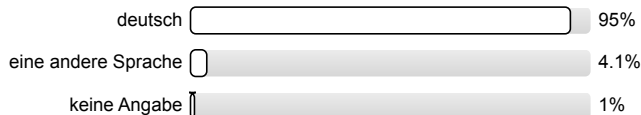


1.5) Die Veranstaltung besteht v.a. aus (Mehrfachnennung möglich)



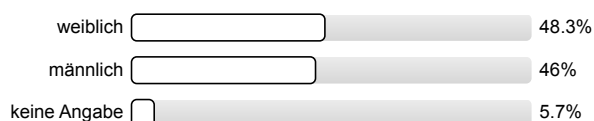
n=839

1.6) Meine Muttersprache ist



n=812

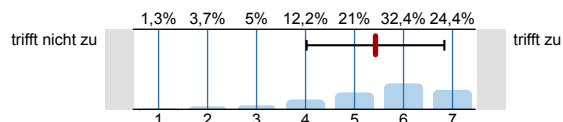
1.7) Mein Geschlecht ist



n=811

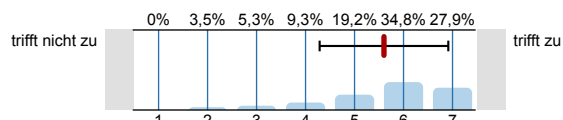
2. Fragen zur Lehrveranstaltung

2.1) In dieser LV lerne ich viel.



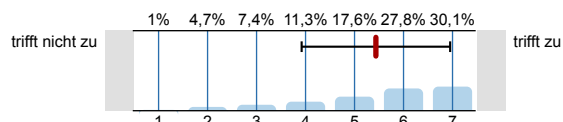
n=784
mw=5,4
s=1,4
E.=3

2.2) Die LV ist inhaltlich gut strukturiert.



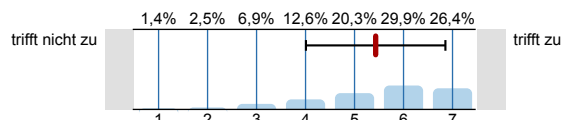
n=804
mw=5,6
s=1,3
E.=8

2.3) Die Lernziele wurden klar formuliert.



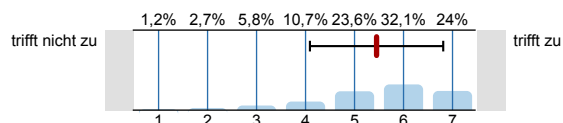
n=780
mw=5,4
s=1,5
E.=21

2.4) Die eingesetzten Lernhilfen (z.B. Skript, Angebote in StudIP, Literatur, Medien) sind für mich nützlich.



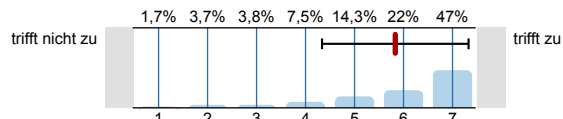
n=693
mw=5,4
s=1,4
E.=106

2.5) Die Lehr-/Lernformen der LV (z.B. Gruppen- u. Einzelübungen, mündliche u. schriftliche Kommunikation) sind hilfreich.



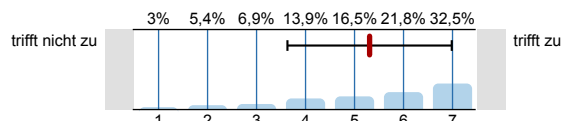
n=747
mw=5,4
s=1,4
E.=63

2.6) In einer der ersten Sitzungen wurden die Leistungsanforderungen deutlich gemacht.



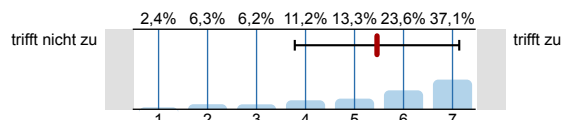
n=785
mw=5,8
s=1,5
E.=28

2.7) Die Lehrperson vergewissert sich, ob der in den jeweiligen Sitzungen behandelte Stoff von den Studierenden verstanden wurde.



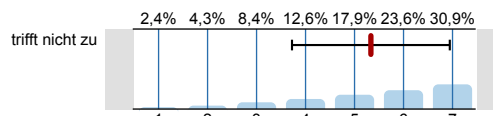
n=735
mw=5,3
s=1,7
E.=73

2.8) Studierende werden bei der Vor- und Nachbereitung von Referaten oder anderen Aufgaben gut betreut.



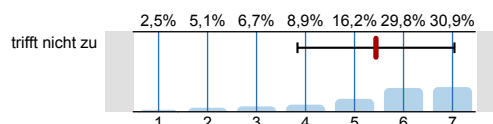
n=715
mw=5,5
s=1,7
E.=97

- 2.9) In der LV herrscht eine Atmosphäre, die mich zur aktiven Beteiligung anregt.



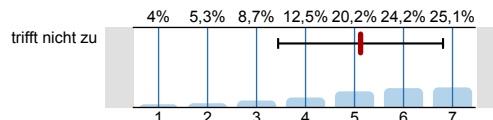
n=794
mw=5,3
s=1,6
E.=12

- 2.10) Die LV ist mit den anderen Veranstaltungen des Moduls inhaltlich abgestimmt.



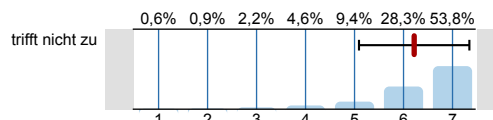
n=551
mw=5,4
s=1,6
E.=269

- 2.11) Die in der LV erworbenen Schlüsselkompetenzen schätze ich als nützlich für meinen späteren Beruf ein.



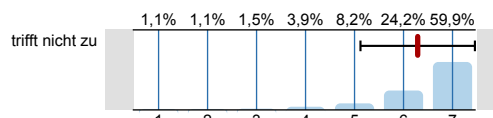
n=769
mw=5,1
s=1,7
E.=61

- 2.12) Die Lehrperson ist auch außerhalb der einzelnen Sitzungen gut ansprechbar.



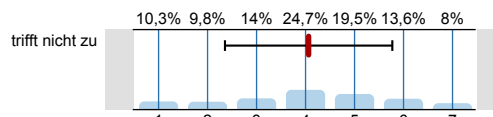
n=667
mw=6,2
s=1,1
E.=161

- 2.13) Die Lehrperson ist im Umgang mit den Studierenden fair.



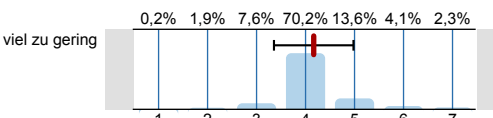
n=785
mw=6,3
s=1,2
E.=39

- 2.14) Ich bereite mich für die LV regelmäßig vor oder nach.



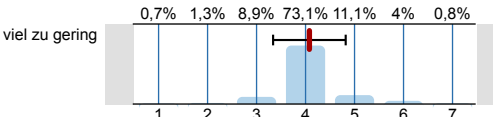
n=712
mw=4,1
s=1,7
E.=114

- 2.15) Mein Arbeitsaufwand ist gemessen an den vergebenen Credits



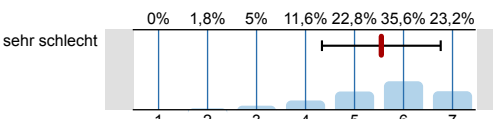
n=821
mw=4,2
s=0,8

- 2.16) Das inhaltliche Niveau der LV erscheint mir



n=828
mw=4,1
s=0,7

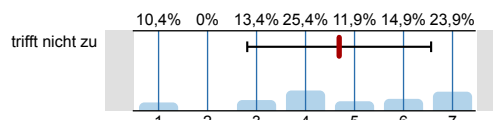
- 2.17) In einem Gesamturteil bewerte ich die LV als



n=812
mw=5,5
s=1,2

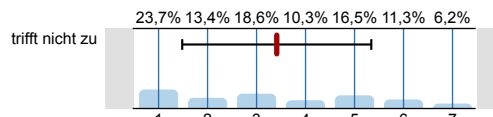
3. Möglichkeit für Fragen der Fakultät

- 3.1) Das zu dieser Lehrveranstaltung angebotene freiwillige Tutorium ist hilfreich.



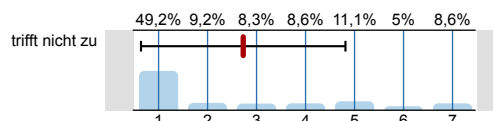
n=67
mw=4,7
s=1,9
E.=675

- 3.2) Ich hätte ohne dieses Tutorienangebot große Schwierigkeiten, die Inhalte der Lehrveranstaltung zu verstehen.



n=97
mw=3,4
s=1,9
E.=646

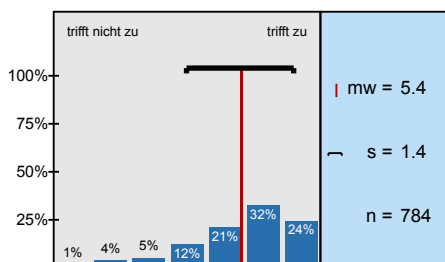
- 3.3) Ein Tutorienangebot zu dieser Lehrveranstaltung wäre dringend erforderlich.



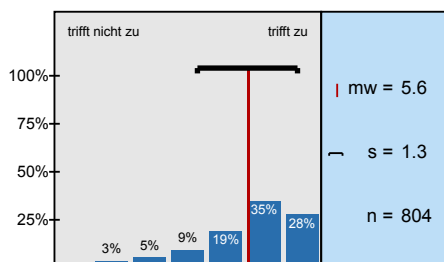
n=360
mw=2,7
s=2,1
E.=361

Histogramme zu den Skalafragen

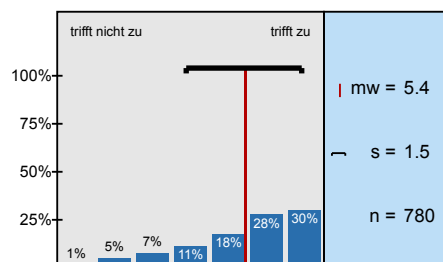
In dieser LV lerne ich viel.



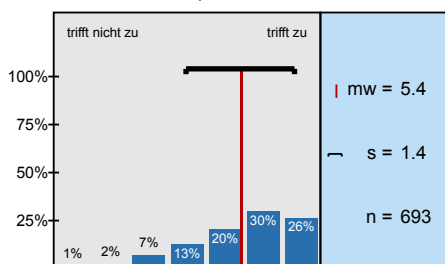
Die LV ist inhaltlich gut strukturiert.



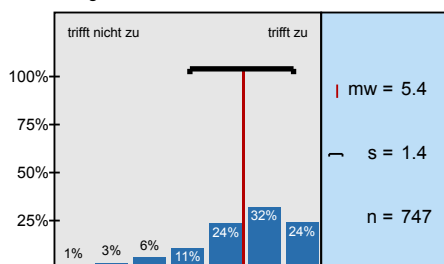
Die Lernziele wurden klar formuliert.



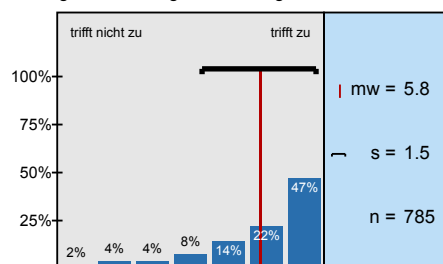
Die eingesetzten Lernhilfen (z.B. Skript, Angebote in StudIP, Literatur, Medien) sind für mich nützlich.



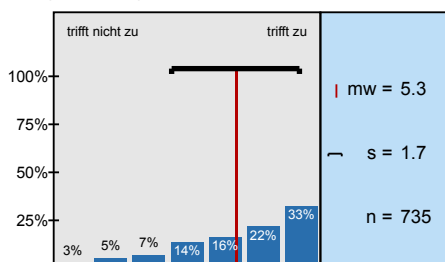
Die Lehr-/Lernformen der LV (z.B. Gruppen- u. Einzelübungen, mündliche u. schriftliche



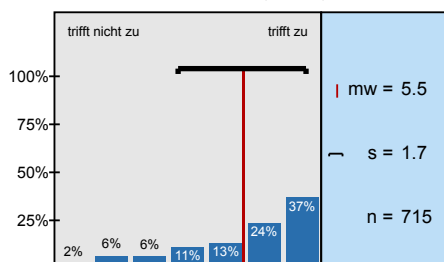
In einer der ersten Sitzungen wurden die Leistungsanforderungen deutlich gemacht.



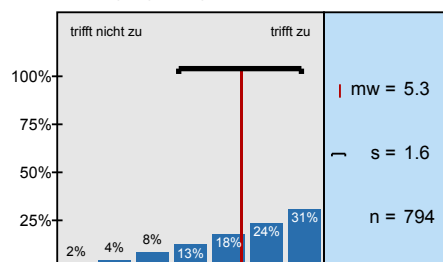
Die Lehrperson vergewissert sich, ob der in den jeweiligen Sitzungen behandelte Stoff von den



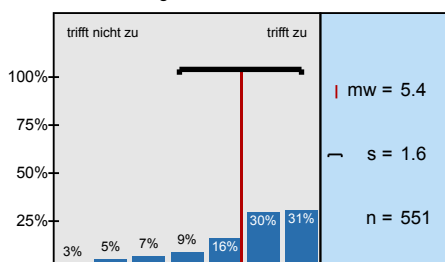
Studierende werden bei der Vor- und Nachbereitung von Referaten oder anderen Aufgaben gut betreut.



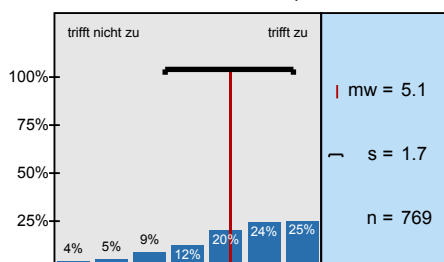
In der LV herrscht eine Atmosphäre, die mich zur aktiven Beteiligung anregt.



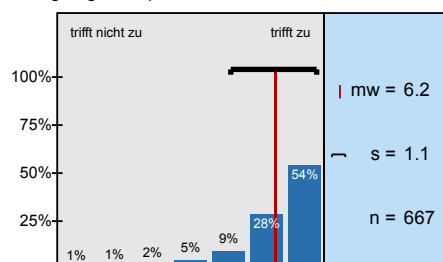
Die LV ist mit den anderen Veranstaltungen des Moduls inhaltlich abgestimmt.



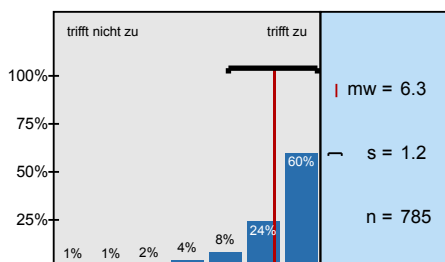
Die in der LV erworbenen Schlüsselkompetenzen schätze ich als nützlich für meinen späteren Beruf



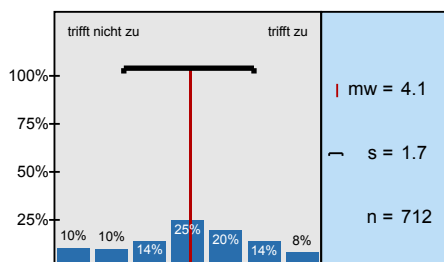
Die Lehrperson ist auch außerhalb der einzelnen Sitzungen gut ansprechbar.



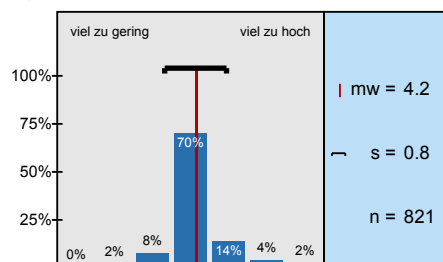
Die Lehrperson ist im Umgang mit den Studierenden fair.



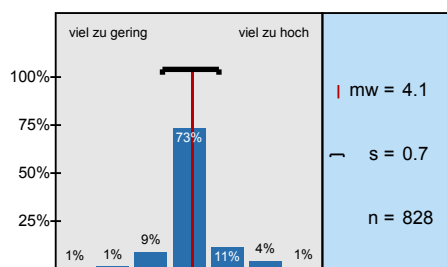
Ich bereite mich für die LV regelmäßig vor oder nach.



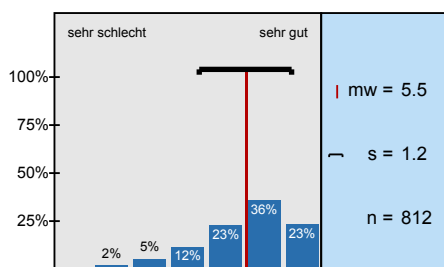
Mein Arbeitsaufwand ist gemessen an den vergebenen Credits



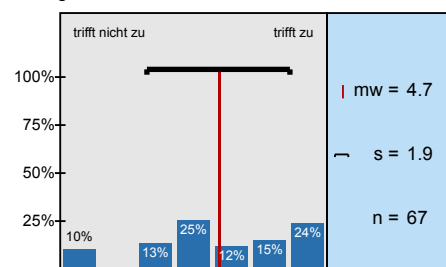
Das inhaltliche Niveau der LV erscheint mir



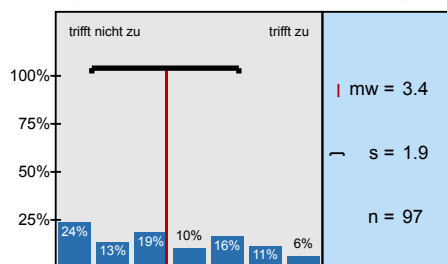
In einem Gesamturteil bewerte ich die LV als



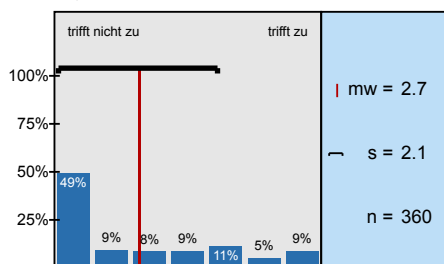
Das zu dieser Lehrveranstaltung angebotene freiwillige Tutorium ist hilfreich.



Ich hätte ohne dieses Tutorienangebot große Schwierigkeiten, die Inhalte der Lehrveranstaltung zu



Ein Tutorienangebot zu dieser Lehrveranstaltung wäre dringend erforderlich.

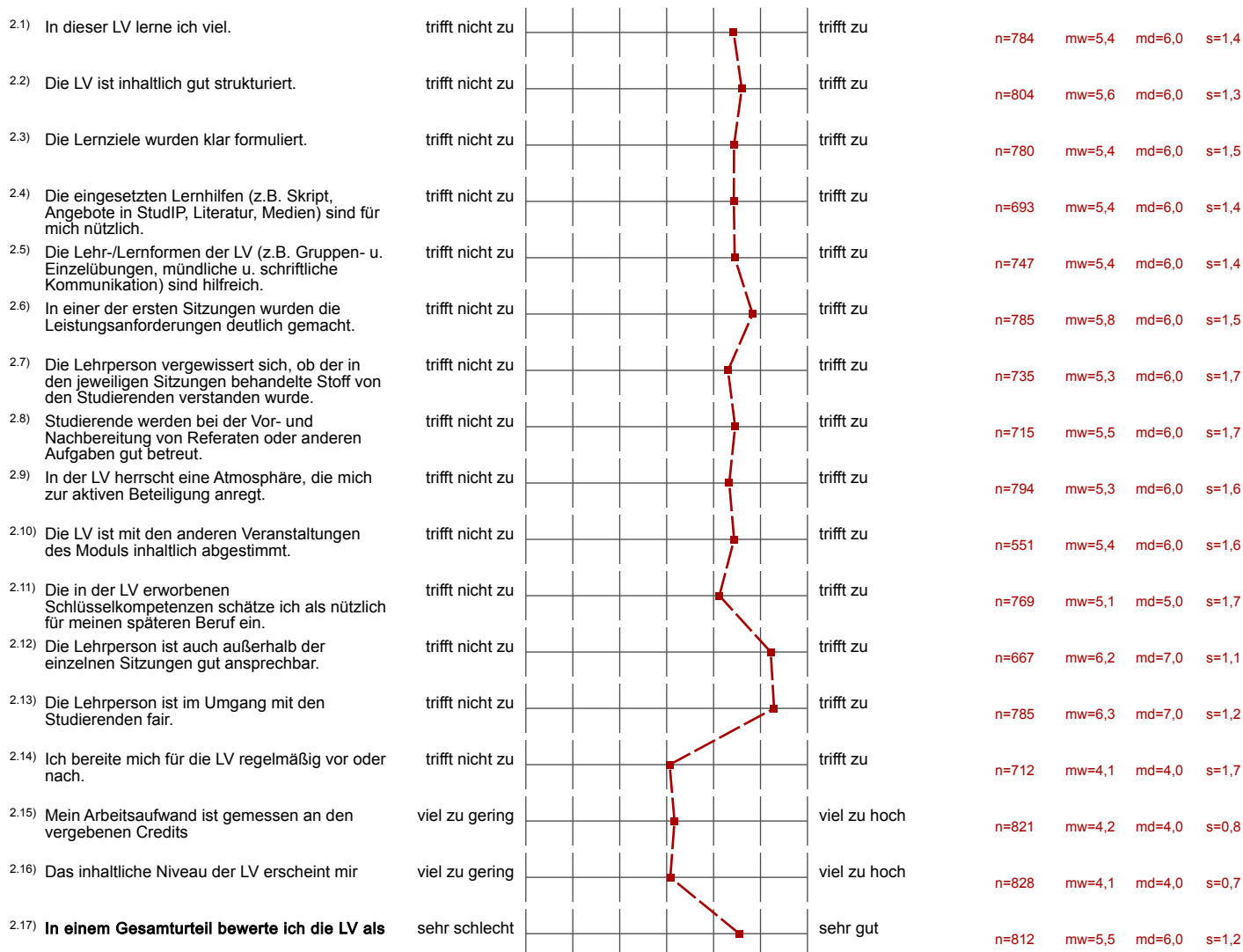


Profillinie

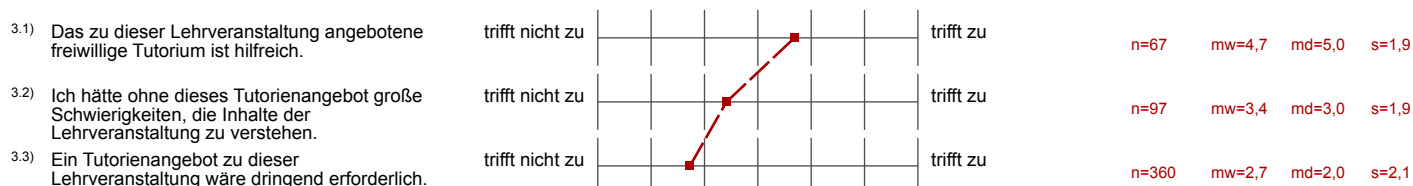
Zusammenstellung: 20182_Geo_SE_33LV

Verwendete Werte in der Profillinie: Mittelwert

2. Fragen zur Lehrveranstaltung



3. Möglichkeit für Fragen der Fakultät



(*) Hinweis: Wenn die Anzahl der Antworten auf eine Frage zu gering ist, wird für die Frage keine Auswertung angezeigt.