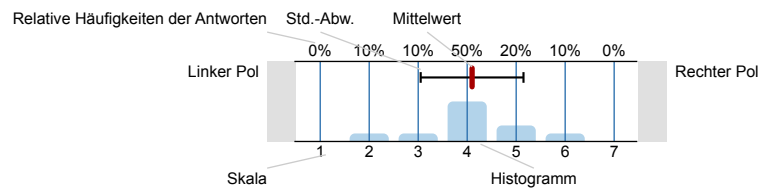


Auswertungsteil der geschlossenen Fragen

Legende

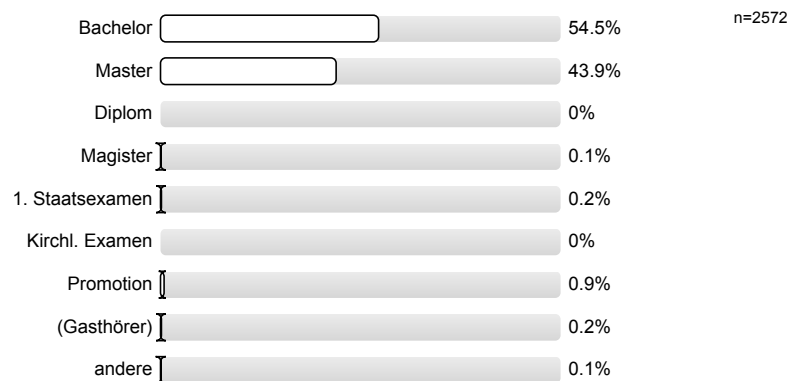
Fragestext



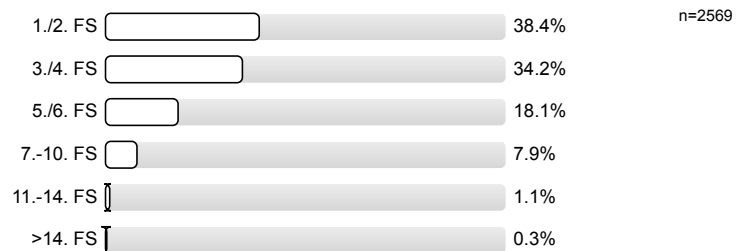
n=Anzahl
mw=Mittelwert
s=Std.-Abw.
E.=Enthaltung

1. Fragen zu Studium und Person

1.1) Mein angestrebter Abschluss in diesem Studiengang ist



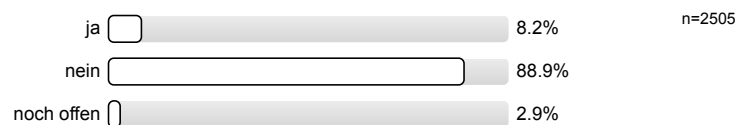
1.2) Ich studiere im (FS = Fachsemester)



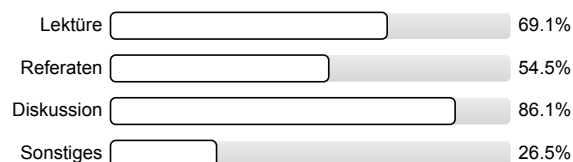
1.3) Die Lehrveranstaltung ist für mich



1.4) Ich habe diese Veranstaltung als Schlüsselkompetenz-Angebot gewählt.

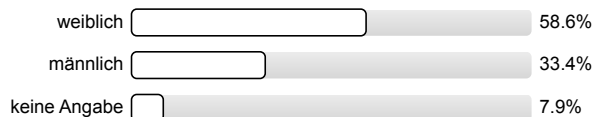


1.5) Die Veranstaltung besteht v.a. aus (Mehrfachnennung möglich)



n=2596

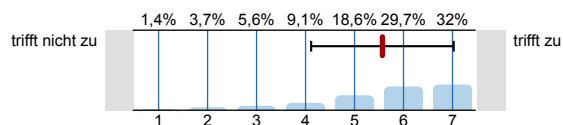
1.7) Mein Geschlecht ist



n=2531

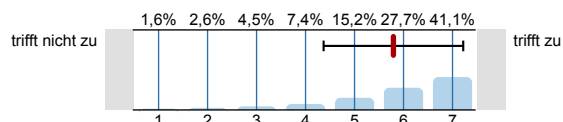
2. Fragen zur Lehrveranstaltung

2.1) In dieser LV lerne ich viel.



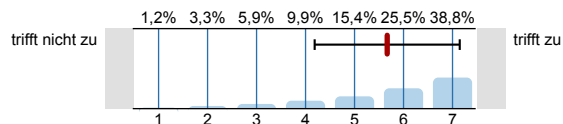
n=2576
mw=5,6
s=1,5
E.=8

2.2) Die LV ist inhaltlich gut strukturiert.



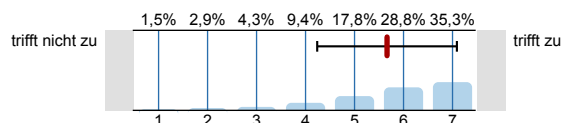
n=2569
mw=5,8
s=1,4
E.=9

2.3) Die Lernziele wurden klar formuliert.



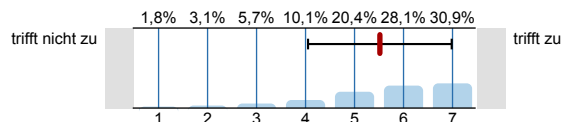
n=2538
mw=5,7
s=1,5
E.=39

2.4) Die eingesetzten Lernhilfen (z.B. Skript, Angebote in StudIP, Literatur, Medien) sind für mich nützlich.



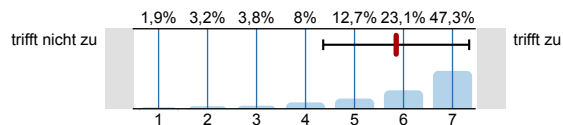
n=2476
mw=5,7
s=1,4
E.=93

2.5) Die Lehr-/Lernformen der LV (z.B. Gruppen- u. Einzelübungen, mündliche u. schriftliche Kommunikation) sind hilfreich.



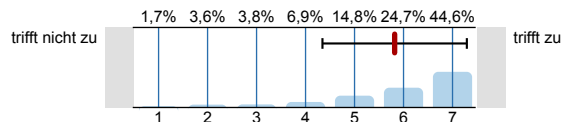
n=2523
mw=5,5
s=1,5
E.=53

2.6) In einer der ersten Sitzungen wurden die Leistungsanforderungen deutlich gemacht.



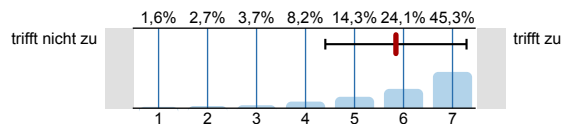
n=2473
mw=5,9
s=1,5
E.=96

2.7) Die Lehrperson vergewissert sich, ob der in den jeweiligen Sitzungen behandelte Stoff von den Studierenden verstanden wurde.



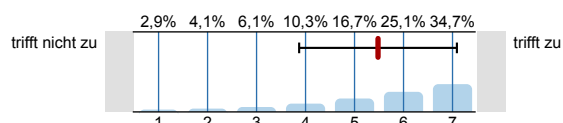
n=2500
mw=5,8
s=1,5
E.=75

2.8) Studierende werden bei der Vor- und Nachbereitung von Referaten oder anderen Aufgaben gut betreut.



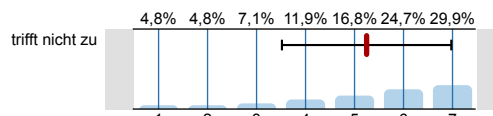
n=2076
mw=5,8
s=1,4
E.=501

2.9) In der LV herrscht eine Atmosphäre, die mich zur aktiven Beteiligung anregt.



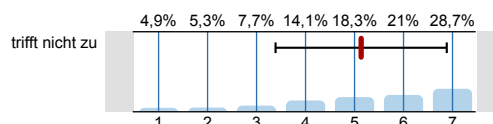
n=2551
mw=5,5
s=1,6
E.=22

- 2.10) Die LV ist mit den anderen Veranstaltungen des Moduls inhaltlich abgestimmt.



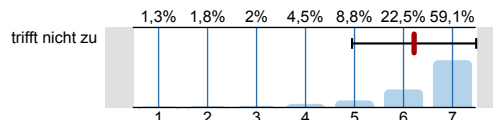
n=1695
mw=5,2
s=1,7
E.=873

- 2.11) Die in der LV erworbenen Schlüsselkompetenzen schätze ich als nützlich für meinen späteren Beruf ein.



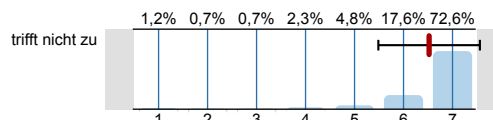
n=2228
mw=5,1
s=1,7
E.=341

- 2.12) Die Lehrperson ist auch außerhalb der einzelnen Sitzungen gut ansprechbar.



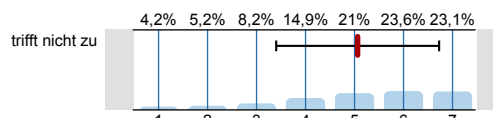
n=1938
mw=6,2
s=1,3
E.=630

- 2.13) Die Lehrperson ist im Umgang mit den Studierenden fair.



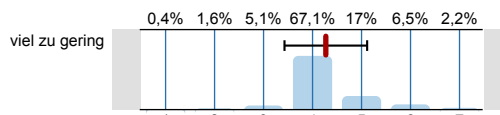
n=2455
mw=6,5
s=1
E.=117

- 2.14) Ich bereite mich für die LV regelmäßig vor oder nach.



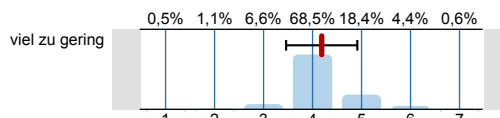
n=2417
mw=5,1
s=1,7
E.=151

- 2.15) Mein Arbeitsaufwand ist gemessen an den vergebenen Credits



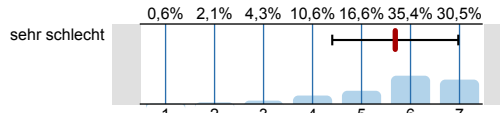
n=2562
mw=4,3
s=0,8

- 2.16) Das inhaltliche Niveau der LV erscheint mir



n=2559
mw=4,2
s=0,7

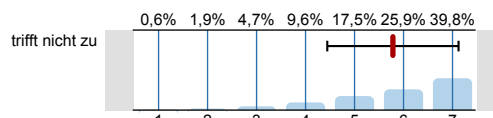
- 2.17) In einem Gesamturteil bewerte ich die LV als



n=2536
mw=5,7
s=1,3

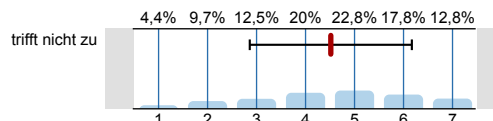
3. Möglichkeit für Fragen der Fakultät

- 3.1) Beim Erbringen eigener Beiträge fühle ich mich frei und äußerungsfähig (sprachlich und intellektuell den Erwartungen gewachsen). Gründe bitte im Freitextfeld nennen.



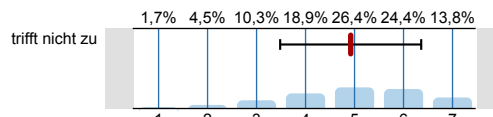
n=2468
mw=5,8
s=1,3
E.=3

- 3.2) Ich schätze meine eigene Aktivität in der LV als hoch ein (Präsentation, Wortbeiträge, Diskussion). Gründe bitte im Freitextfeld nennen.



n=2473
mw=4,5
s=1,7
E.=5

- 3.3) Ich schätze die Aktivität (Mitarbeit in der LV) meiner Kommilitoninnen/Kommilitonen als hoch ein. Gründe bitte im Freitextfeld nennen.



n=2468
mw=4,9
s=1,4
E.=7

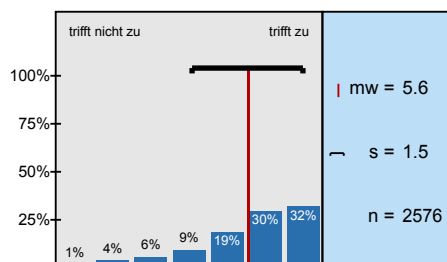
- 3.4) Ich möchte die Veranstaltung für den Lehrpreis der Sozialwissenschaftlichen Fakultät empfehlen.

Ja 100%

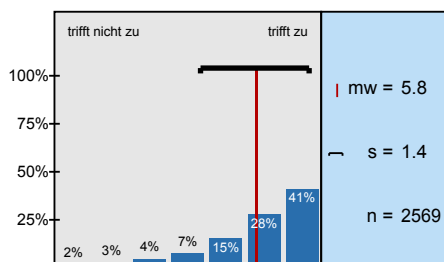
n=943

Histogramme zu den Skalafragen

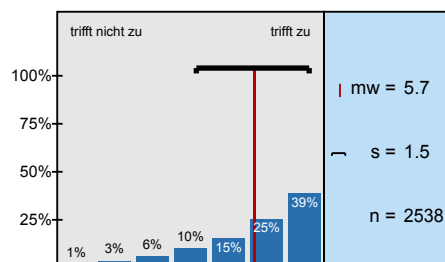
In dieser LV lerne ich viel.



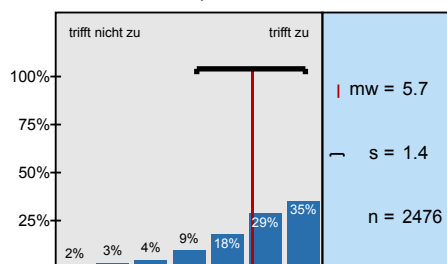
Die LV ist inhaltlich gut strukturiert.



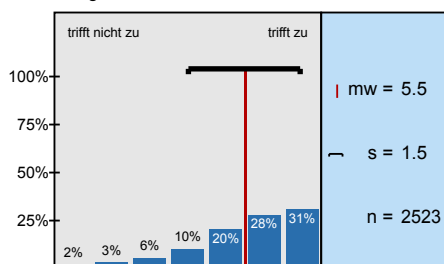
Die Lernziele wurden klar formuliert.



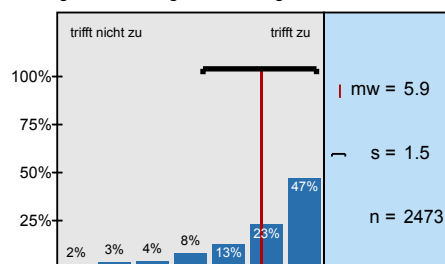
Die eingesetzten Lernhilfen (z.B. Skript, Angebote in StudIP, Literatur, Medien) sind für mich nützlich.



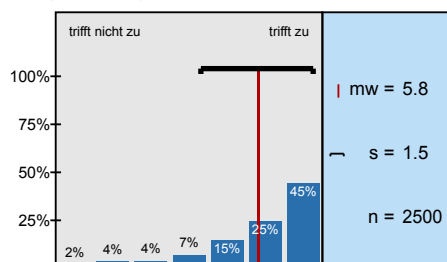
Die Lehr-/Lernformen der LV (z.B. Gruppen- u. Einzelübungen, mündliche u. schriftliche



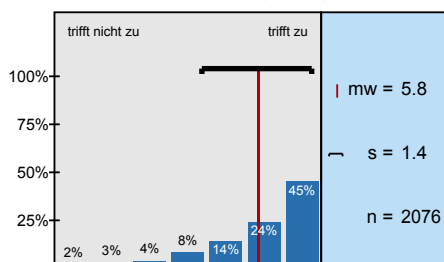
In einer der ersten Sitzungen wurden die Leistungsanforderungen deutlich gemacht.



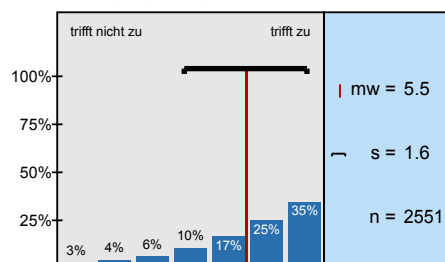
Die Lehrperson vergewissert sich, ob der in den jeweiligen Sitzungen behandelte Stoff von den



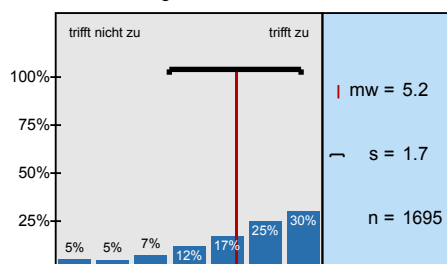
Studierende werden bei der Vor- und Nachbereitung von Referaten oder anderen Aufgaben gut betreut.



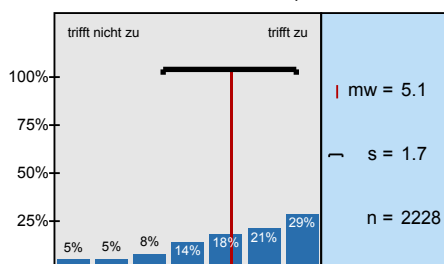
In der LV herrscht eine Atmosphäre, die mich zur aktiven Beteiligung anregt.



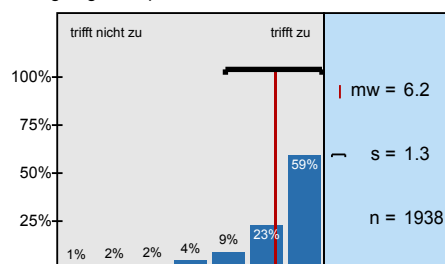
Die LV ist mit den anderen Veranstaltungen des Moduls inhaltlich abgestimmt.



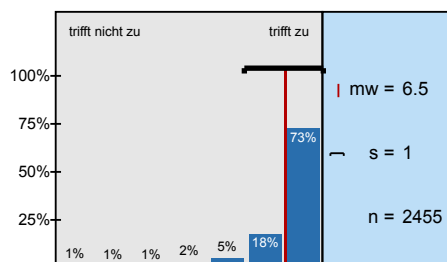
Die in der LV erworbenen Schlüsselkompetenzen schätze ich als nützlich für meinen späteren Beruf



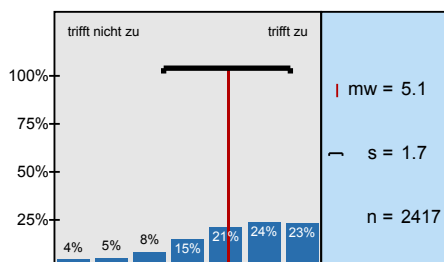
Die Lehrperson ist auch außerhalb der einzelnen Sitzungen gut ansprechbar.



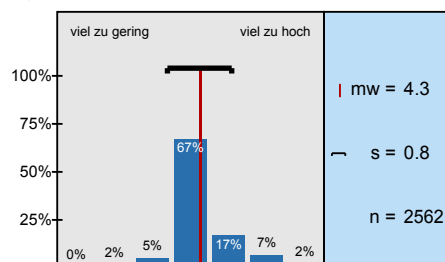
Die Lehrperson ist im Umgang mit den Studierenden fair.



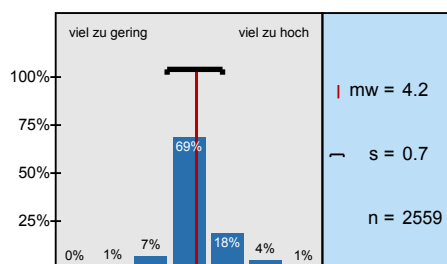
Ich bereite mich für die LV regelmäßig vor oder nach.



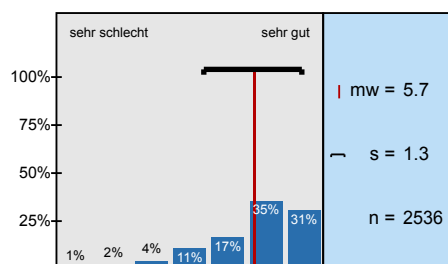
Mein Arbeitsaufwand ist gemessen an den vergebenen Credits



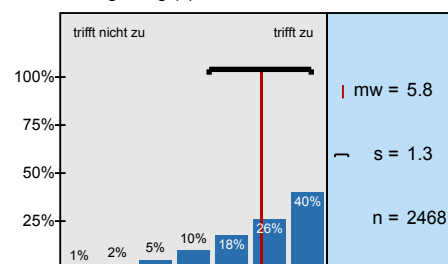
Das inhaltliche Niveau der LV erscheint mir



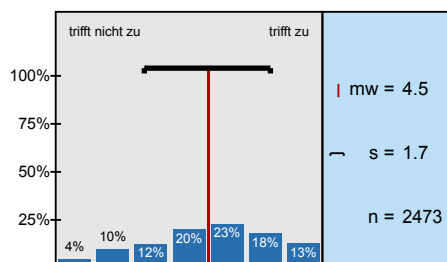
In einem Gesamturteil bewerte ich die LV als



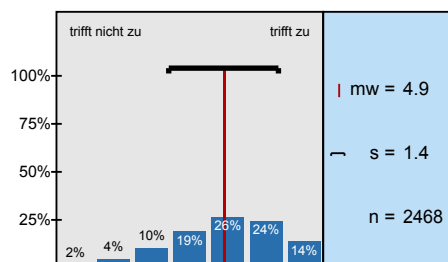
Beim Erbringen eigener Beiträge fühle ich mich frei und äußierungsfähig (sprachlich und intellektuell) den



Ich schätze meine eigene Aktivität in der LV als hoch ein (Präsentation, Wortbeiträge, Diskussion). Gründe



Ich schätze die Aktivität (Mitarbeit in der LV) meiner Kommilitoninnen/Kommilitonen als hoch ein. Gründe



Profillinie

Zusammenstellung: 20182_Sow_SE_208LV

Verwendete Werte in der Profillinie: Mittelwert

2. Fragen zur Lehrveranstaltung

2.1) In dieser LV lerne ich viel.	trifft nicht zu									trifft zu	n=2576	mw=5,6	md=6,0	s=1,5
2.2) Die LV ist inhaltlich gut strukturiert.	trifft nicht zu									trifft zu	n=2569	mw=5,8	md=6,0	s=1,4
2.3) Die Lernziele wurden klar formuliert.	trifft nicht zu									trifft zu	n=2538	mw=5,7	md=6,0	s=1,5
2.4) Die eingesetzten Lernhilfen (z.B. Skript, Angebote in StudIP, Literatur, Medien) sind für mich nützlich.	trifft nicht zu									trifft zu	n=2476	mw=5,7	md=6,0	s=1,4
2.5) Die Lehr-/Lernformen der LV (z.B. Gruppen- u. Einzelübungen, mündliche u. schriftliche Kommunikation) sind hilfreich.	trifft nicht zu									trifft zu	n=2523	mw=5,5	md=6,0	s=1,5
2.6) In einer der ersten Sitzungen wurden die Leistungsanforderungen deutlich gemacht.	trifft nicht zu									trifft zu	n=2473	mw=5,9	md=6,0	s=1,5
2.7) Die Lehrperson vergewissert sich, ob der in den jeweiligen Sitzungen behandelte Stoff von den Studierenden verstanden wurde.	trifft nicht zu									trifft zu	n=2500	mw=5,8	md=6,0	s=1,5
2.8) Studierende werden bei der Vor- und Nachbereitung von Referaten oder anderen Aufgaben gut betreut.	trifft nicht zu									trifft zu	n=2076	mw=5,8	md=6,0	s=1,4
2.9) In der LV herrscht eine Atmosphäre, die mich zur aktiven Beteiligung anregt.	trifft nicht zu									trifft zu	n=2551	mw=5,5	md=6,0	s=1,6
2.10) Die LV ist mit den anderen Veranstaltungen des Moduls inhaltlich abgestimmt.	trifft nicht zu									trifft zu	n=1695	mw=5,2	md=6,0	s=1,7
2.11) Die in der LV erworbenen Schlüsselkompetenzen schätze ich als nützlich für meinen späteren Beruf ein.	trifft nicht zu									trifft zu	n=2228	mw=5,1	md=5,0	s=1,7
2.12) Die Lehrperson ist auch außerhalb der einzelnen Sitzungen gut ansprechbar.	trifft nicht zu									trifft zu	n=1938	mw=6,2	md=7,0	s=1,3
2.13) Die Lehrperson ist im Umgang mit den Studierenden fair.	trifft nicht zu									trifft zu	n=2455	mw=6,5	md=7,0	s=1,0
2.14) Ich bereite mich für die LV regelmäßig vor oder nach.	trifft nicht zu									trifft zu	n=2417	mw=5,1	md=5,0	s=1,7
2.15) Mein Arbeitsaufwand ist gemessen an den vergebenen Credits	viel zu gering									viel zu hoch	n=2562	mw=4,3	md=4,0	s=0,8
2.16) Das inhaltliche Niveau der LV erscheint mir	viel zu gering									viel zu hoch	n=2559	mw=4,2	md=4,0	s=0,7
2.17) In einem Gesamturteil bewerte ich die LV als	sehr schlecht									sehr gut	n=2536	mw=5,7	md=6,0	s=1,3

3. Möglichkeit für Fragen der Fakultät

3.1) Beim Erbringen eigener Beiträge fühle ich mich frei und äußierungsfähig (sprachlich und intellektuell den Erwartungen gewachsen).	trifft nicht zu									trifft zu	n=2468	mw=5,8	md=6,0	s=1,3
3.2) Ich schätze meine eigene Aktivität in der LV als hoch ein (Präsentation, Wortbeiträge, Diskussion). <i>Gründe bitte im Freitextfeld</i>	trifft nicht zu									trifft zu	n=2473	mw=4,5	md=5,0	s=1,7
3.3) Ich schätze die Aktivität (Mitarbeit in der LV) meiner Kommilitoninnen/Kommilitonen als hoch ein. <i>Gründe bitte im Freitextfeld nennen.</i>	trifft nicht zu									trifft zu	n=2468	mw=4,9	md=5,0	s=1,4

(*) Hinweis: Wenn die Anzahl der Antworten auf eine Frage zu gering ist, wird für die Frage keine Auswertung angezeigt.