

## Auswertungsteil der geschlossenen Fragen

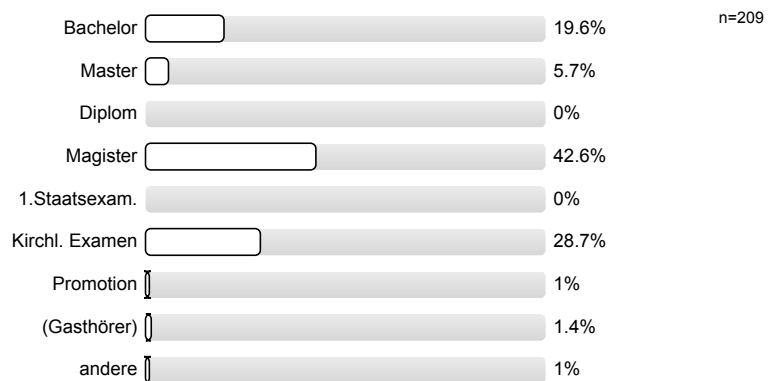
## Legende

Fragestext

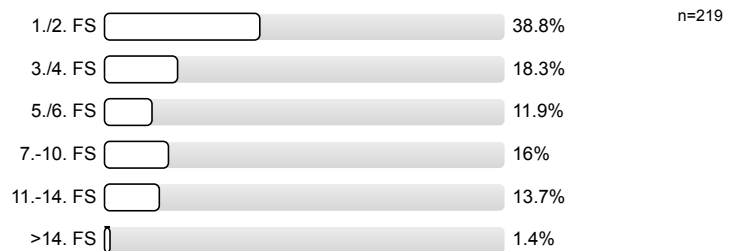


## 1. Fragen zu Studium und Person

1.1) Mein angestrebter Abschluss in diesem Studiengang ist



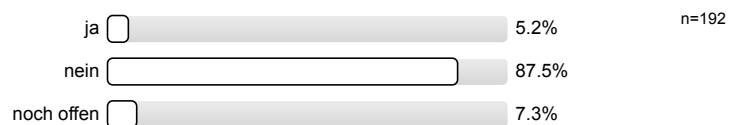
1.2) Ich studiere im (FS = Fachsemester)



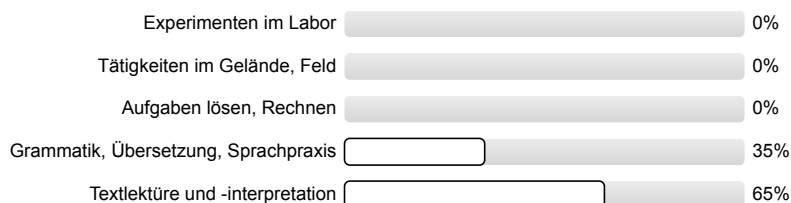
1.3) Die Lehrveranstaltung ist für mich



1.4) Ich habe diese Veranstaltung als Schlüsselkompetenz-Angebot gewählt.

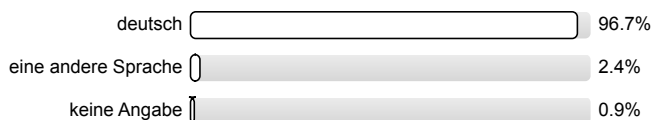


1.5) Die Veranstaltung besteht v.a. aus



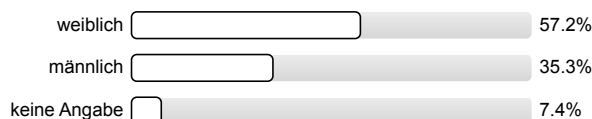
n=137

1.6) Meine Muttersprache ist



n=212

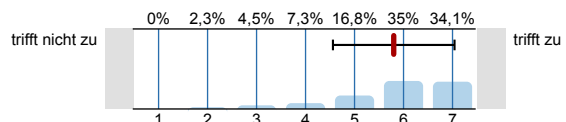
1.7) Mein Geschlecht ist



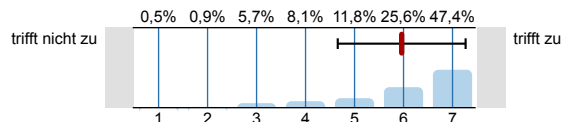
n=215

## 2. Fragen zur Lehrveranstaltung

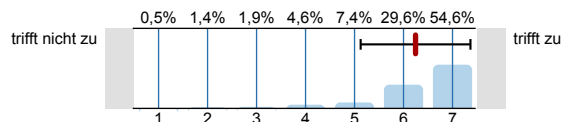
2.1) In dieser LV lerne ich viel.

n=220  
mw=5,8  
s=1,2

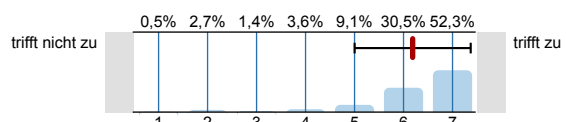
2.2) Die Lernziele wurden klar formuliert.

n=211  
mw=6  
s=1,3  
E.=7

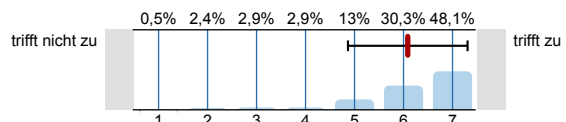
2.3) Die Übungsaufgaben waren klar und verständlich formuliert.

n=216  
mw=6,2  
s=1,1  
E.=4

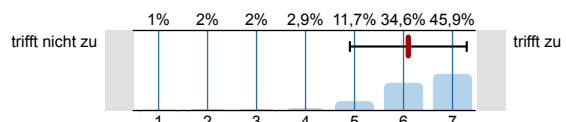
2.4) Die Erklärungsschritte des/der Übungsleiters/in kann ich nachvollziehen.

n=220  
mw=6,2  
s=1,2  
E.=1

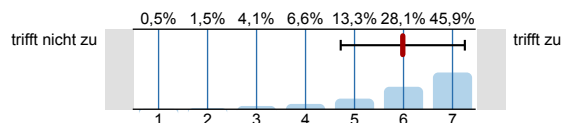
2.5) Für die Arbeitsphasen der LV gab es strukturierende Arbeitsblätter bzw. schriftliche Arbeitsaufträge.

n=208  
mw=6,1  
s=1,2  
E.=14

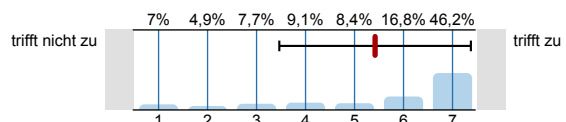
2.6) Die eingesetzten Lernhilfen (z.B. Arbeitsblätter, Angebote in StudIP, Literatur, Medien) sind für mich nützlich.

n=205  
mw=6,1  
s=1,2  
E.=17

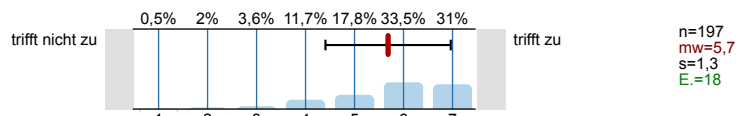
2.7) In einer der ersten Sitzungen wurden die Leistungsanforderungen deutlich gemacht.

n=196  
mw=6  
s=1,3  
E.=19

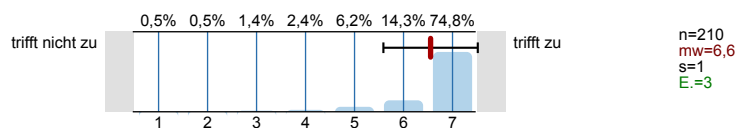
2.8) Die LV ist mit den anderen Veranstaltungen des Moduls inhaltlich abgestimmt.

n=143  
mw=5,4  
s=2  
E.=74

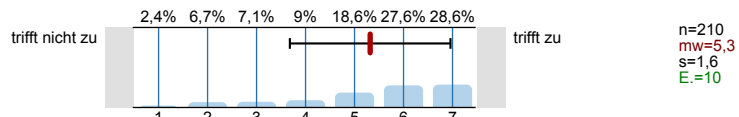
2.9) Die in der LV erworbenen Schlüsselkompetenzen schätze ich als nützlich für meinen späteren Beruf ein.



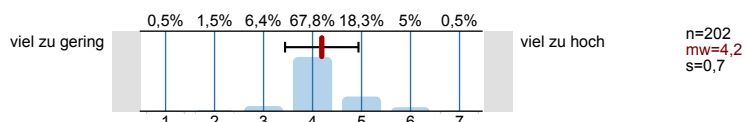
2.10) Der/Die Übungsleiter/in ist im Umgang mit den Studierenden fair.



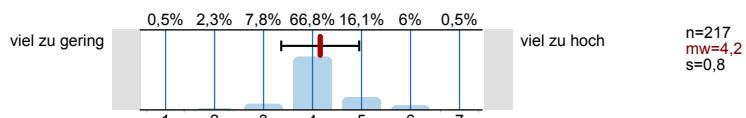
2.11) Ich bereite mich für die LV regelmäßig vor oder nach.



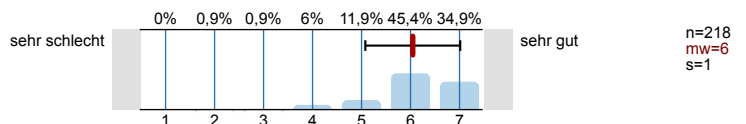
2.12) Mein Arbeitsaufwand ist gemessen an den vergebenen Credits



2.13) Das inhaltliche Niveau der LV erscheint mir

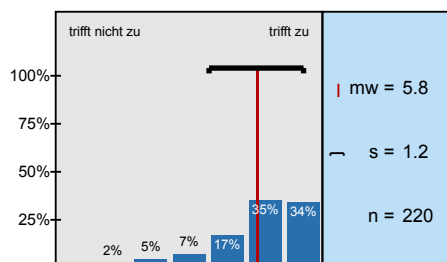


2.14) In einem Gesamturteil bewerte ich die LV als

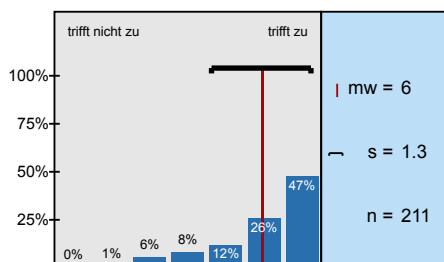


# Histogramme zu den Skalafragen

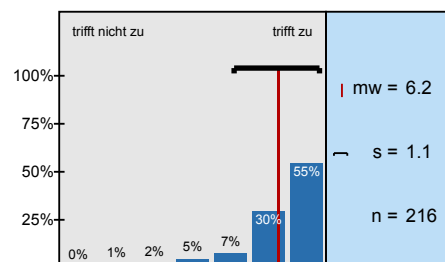
In dieser LV lerne ich viel.



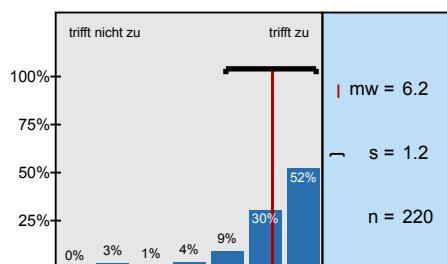
Die Lernziele wurden klar formuliert.



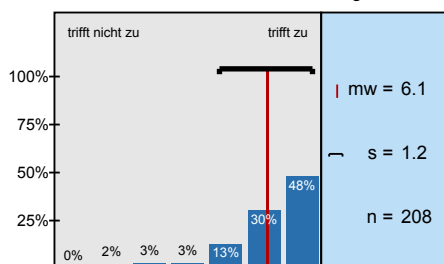
Die Übungsaufgaben waren klar und verständlich formuliert.



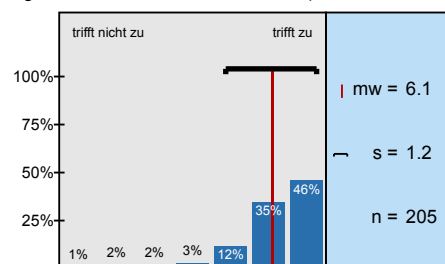
Die Erklärungsschritte des/der Übungsleiters/in kann ich nachvollziehen.



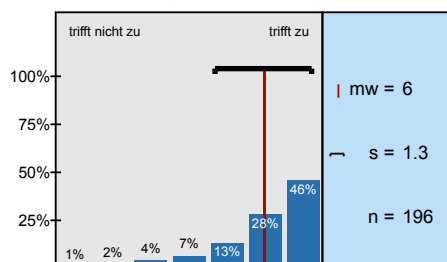
Für die Arbeitsphasen der LV gab es strukturierende Arbeitsblätter bzw. schriftliche Arbeitsaufträge.



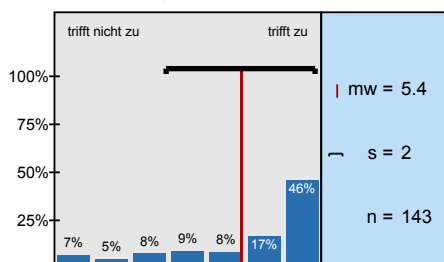
Die eingesetzten Lernhilfen (z.B. Arbeitsblätter, Angebote in StudIP, Literatur, Medien) sind für mich



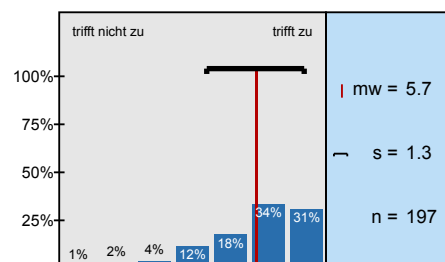
In einer der ersten Sitzungen wurden die Leistungsanforderungen deutlich gemacht.



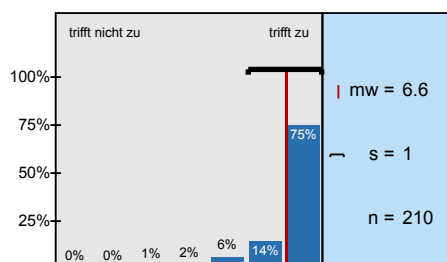
Die LV ist mit den anderen Veranstaltungen des Moduls inhaltlich abgestimmt.



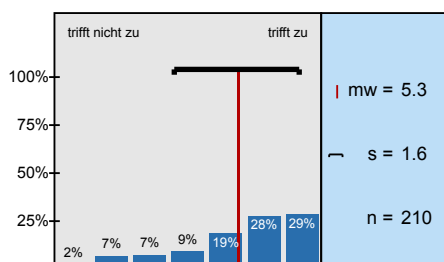
Die in der LV erworbenen Schlüsselkompetenzen schätze ich als nützlich für meinen späteren Beruf



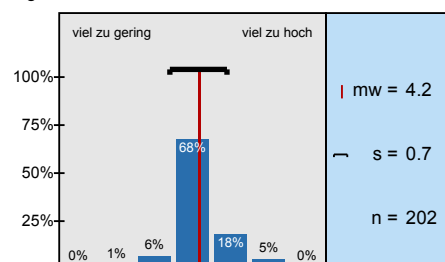
Der/Die Übungsleiter/in ist im Umgang mit den Studierenden fair.



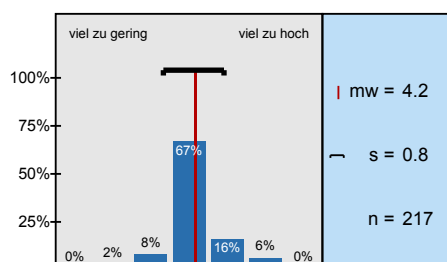
Ich bereite mich für die LV regelmäßig vor oder nach.



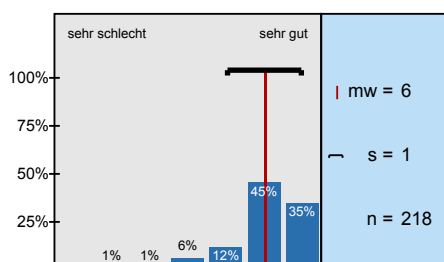
Mein Arbeitsaufwand ist gemessen an den vergebenen Credits



Das inhaltliche Niveau der LV erscheint mir



In einem Gesamturteil bewerte ich die LV als

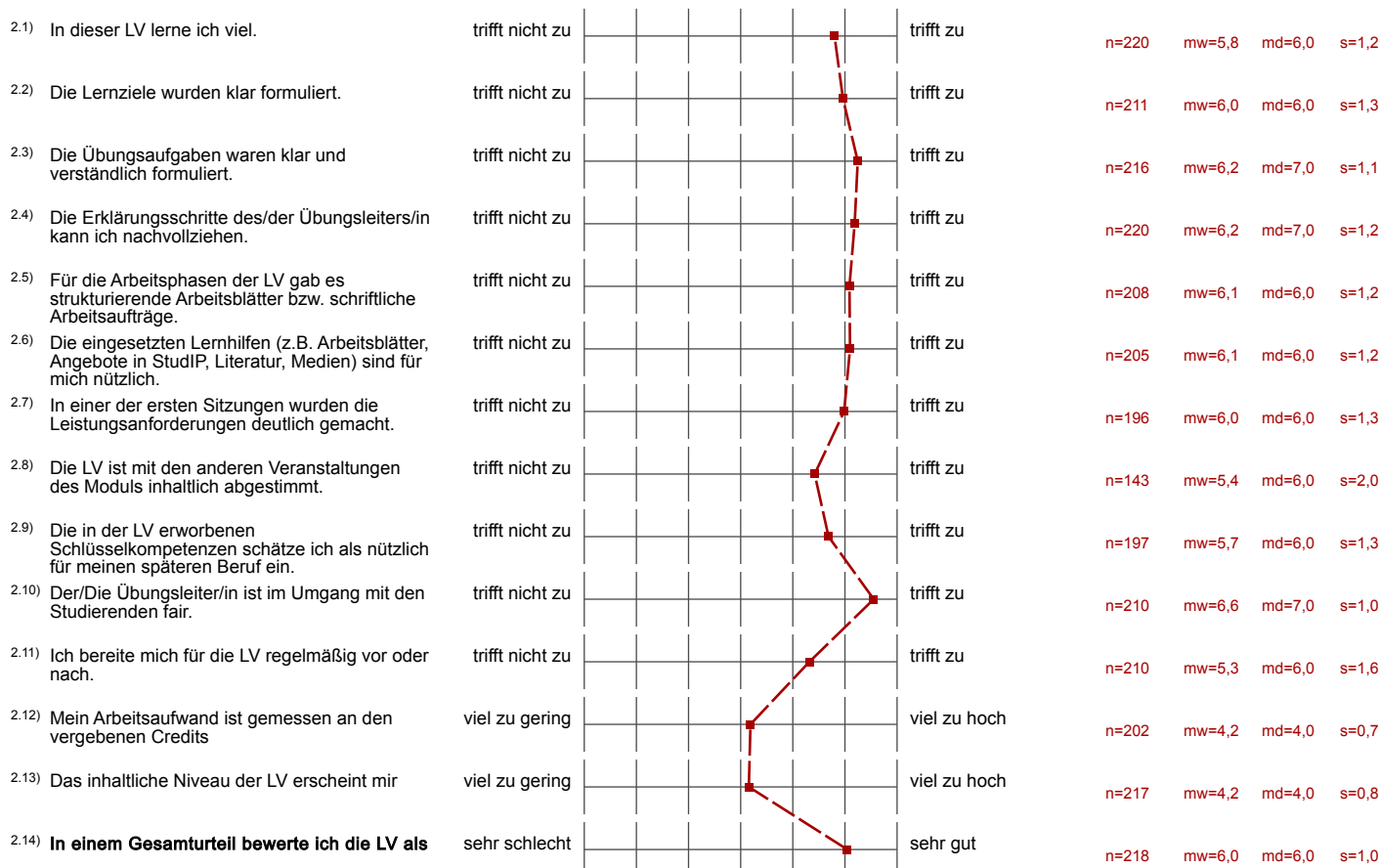


# Profillinie

Zusammenstellung: 20171\_Theo\_ÜT\_15LV

Verwendete Werte in der Profillinie: Mittelwert

## 2. Fragen zur Lehrveranstaltung



(\*) Hinweis: Wenn die Anzahl der Antworten auf eine Frage zu gering ist, wird für die Frage keine Auswertung angezeigt.